

Содержание альбома

Лист	Наименование	Лист	Наименование
2	Ведомость листов	22	Развертки стен гостиной
3	Визуализация прихожей-коридора	23	Развертки стен кухни
4	Визуализация гостиной	24	Развертки стен душевой и санузла
5	Визуализация кухни	25	Развертки стен спальни
6	Визуализация душевой и санузла	26	Развертки стен гостевой комнаты
7	Визуализация спальни	27	Развертки стен гардеробной
8	Визуализация гостевой комнаты		
9	Обмерочный план		
10	План демонтажа		
11	План возводимых перегородок и конструкций		
12	Планировочное решение		
13	План пола с указанием покрытий		
14	План потолка		
15	План привязки светильников		
16	План групп светильников		
17	План розеток и выключателей		
18	План электровыводов		
19	План привязки сантехнических приборов		
20	План дверей		
21	Развертки стен прихожей-коридора		

Визуализация прихожей-коридора



Визуализация гостиной



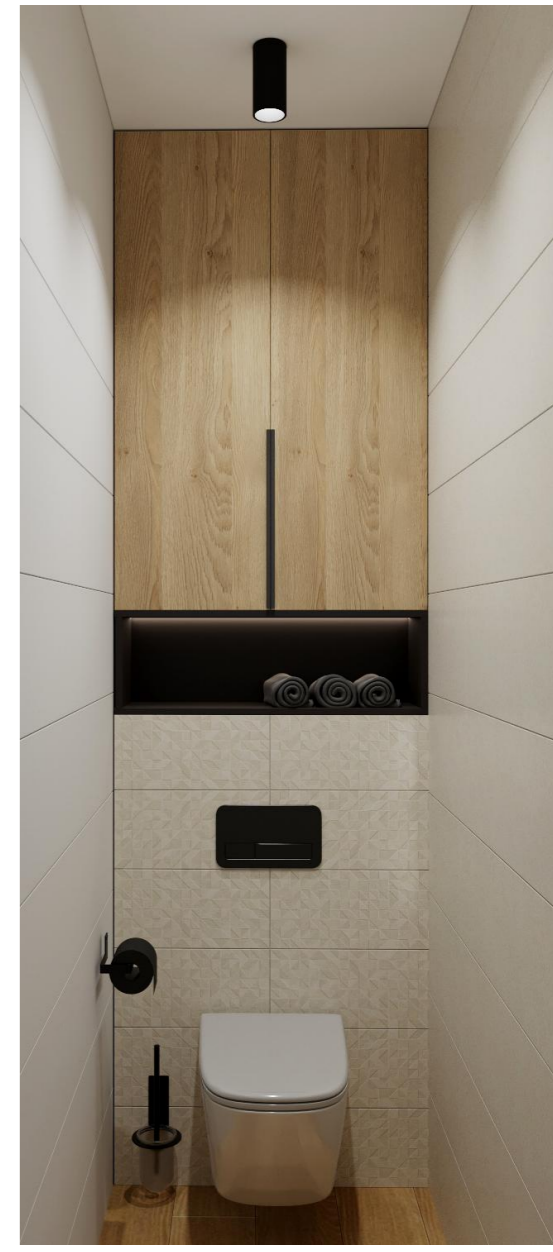
Примечание: Визуализации являются художественным эскизом, вся информация указана на чертежах!

Визуализация кухни



Примечание: Визуализации являются художественным эскизом, вся информация указана на чертежах!

Визуализация душевой и санузла



Примечание: Визуализации являются художественным эскизом, вся информация указана на чертежах!

Визуализация спальни

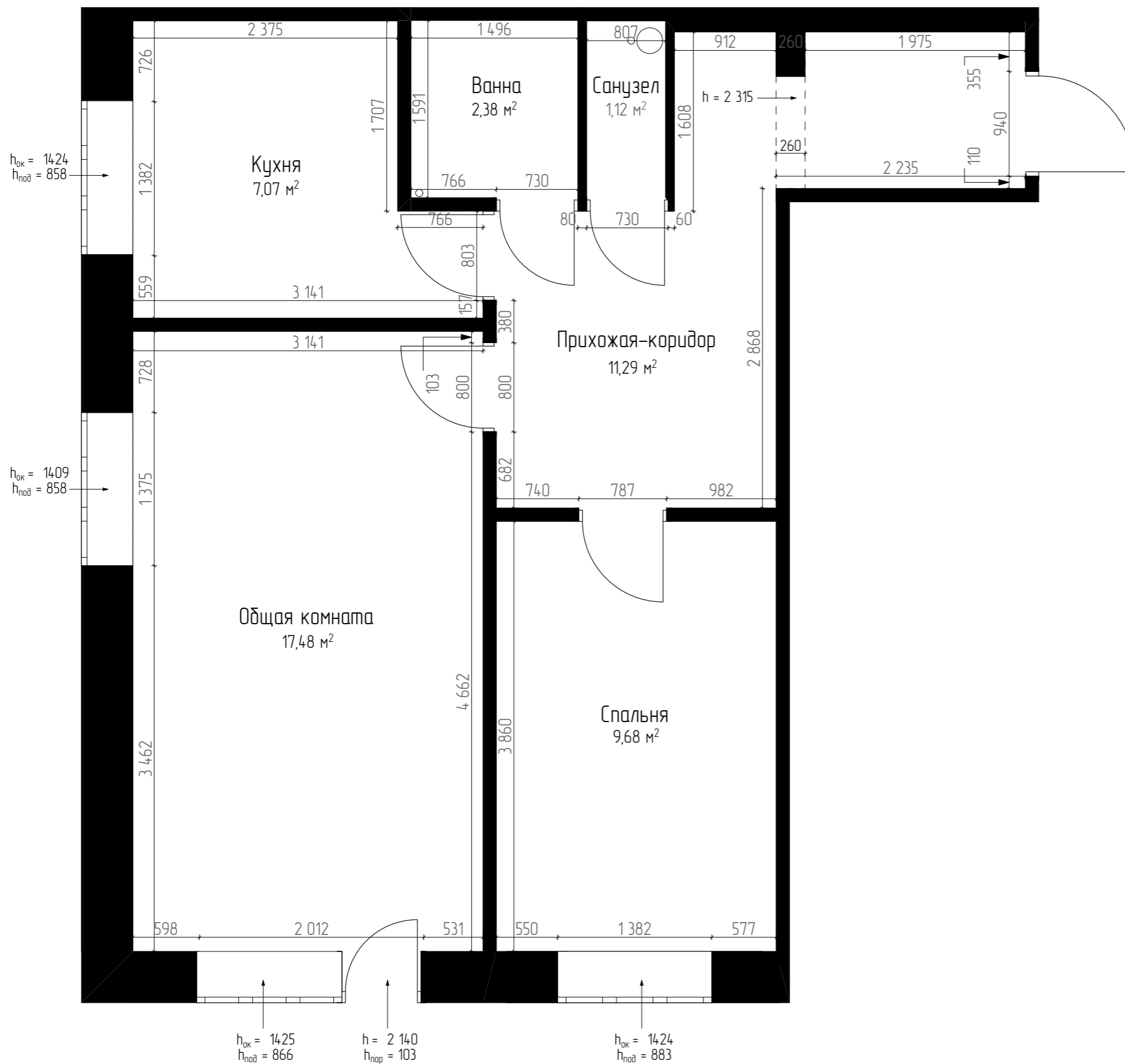


Примечание: Визуализации являются художественным эскизом, вся информация указана на чертежах!

Визуализация гостевой комнаты



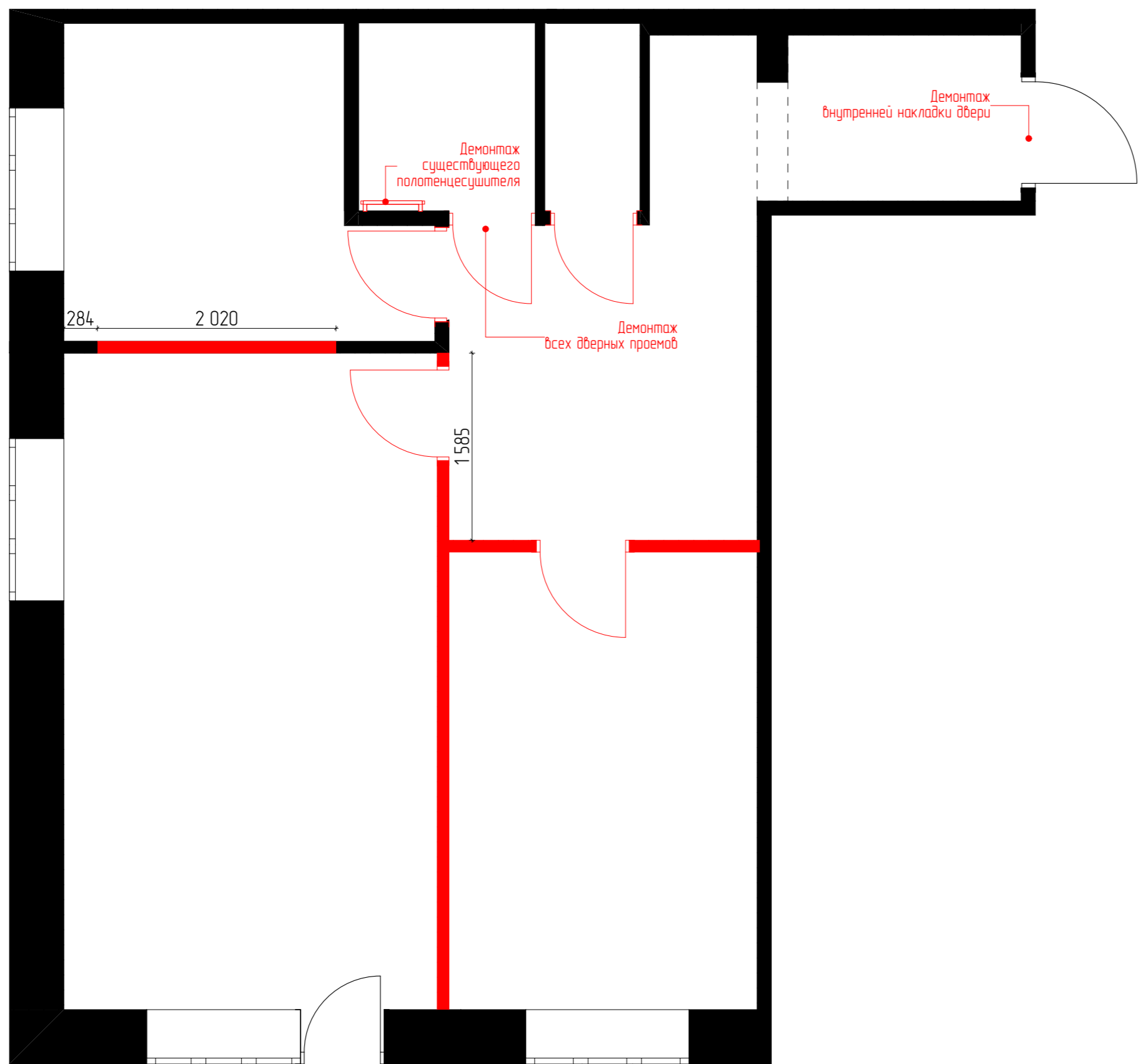
Примечание: Визуализации являются художественным эскизом, вся информация указана на чертежах!



Экспликация		
№	Наименование	Площадь
1	Прихожая-коридор	11,29
2	Кухня	7,07
3	Общая комната	17,48
4	Спальня	9,68
5	Санузел	1,12
6	Ванна	2,38
		49,02

Условные обозначения	
Обозначение	Наименование
	Существующие стены
	Колонны, монолитные участки стен
	Вентиляционный канал
	Коммуникации

- Примечание:
1. Высоты указаны от чернового пола до существующего потолка
 2. Точную высоту уточнить после демонтажных работ;
 3. площади помещений указаны без учета площадей перегородок.
 4. Все размеры даны в мм;
 5. Все размеры даны по обмерам существующей отделки стены
 6. Отметки высот оконных и дверных проемов даны без учета их заполнения;
 7. Допустимое расхождение в размерах 20 мм. В случае большего расхождения размеры уточнить и согласовать с представителем авторского надзора;
 8. Данный ЛИСТ смотреть совместно с: План демонтажа.

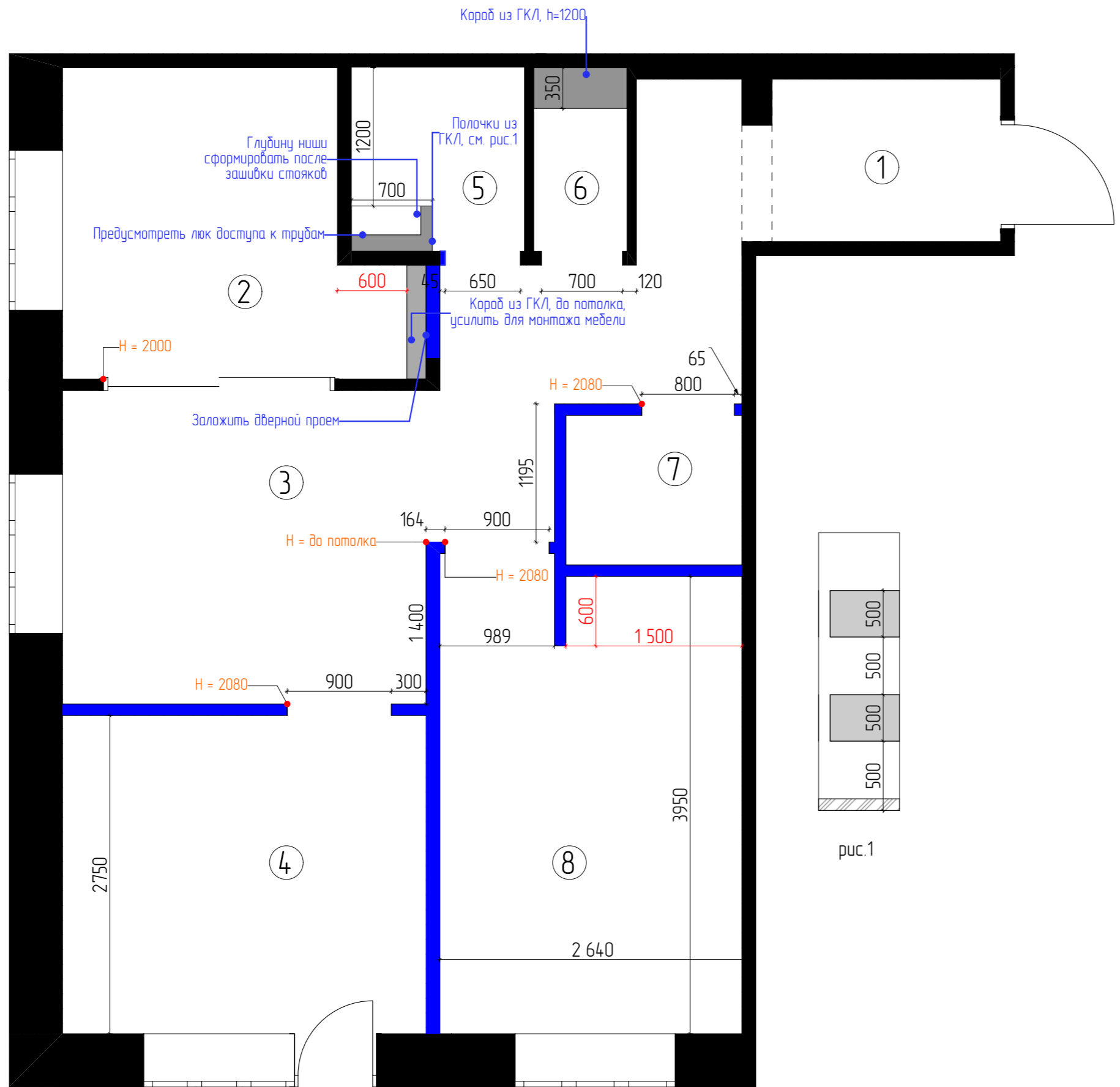


Экспликация		
№	Наименование	Площадь
1	Прихожая-коридор	11,29
2	Кухня	7,07
3	Общая комната	17,48
4	Спальня	9,68
5	Санузел	1,12
6	Ванна	2,38
		49,02

Условные обозначения	
Обозначение	Наименование
	Существующие стены
	Демонтируемые стены, элементы
	Вентиляционный канал
	Коммуникации

Примечание:

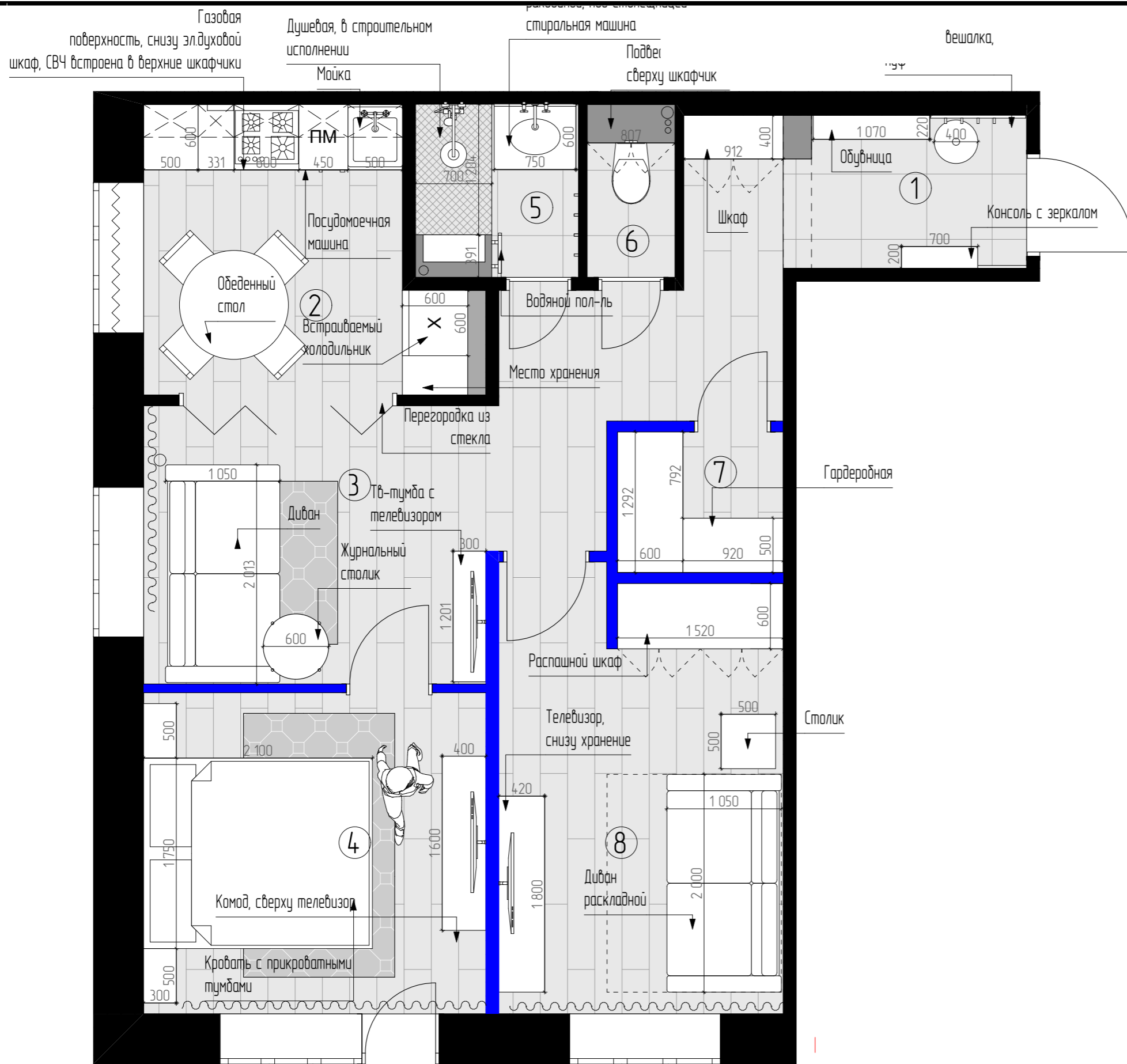
1. Перед началом работ все размеры проверить по месту, технические решения согласовать с представителем авторского надзора или заказчиком;
2. Перепланировку квартиры следует согласовывать в государственных учреждениях;
3. Данный ЛИСТ смотреть совместно с: План обмеров.



Экспликация		
№	Наименование	Площадь
1	Прихожая-коридор	7,58
2	Кухня	7,15
3	Гостиная	9,90
4	Спальня	8,64
5	Санузел	1,12
6	Ванна	2,38
7	Гардеробная	1,96
8	Гостевая комната	10,45
		49,18

Условные обозначения	
Обозначение	Наименование
	Существующие стены
	Возводимая перегородка из газоблока 100мм
	Монтируемая конструкция из ГКЛ

- Примечание:
1. За отметку 0,000 принят уровень чистого пола ;
 2. Высота дверных проемов указана от чистого пола (ламинат, керамогранит и т.д.);
 3. Выровнять все существующие стены и существующие проемы;
 4. Перемычки дверных проемов выполнить из металлических уголков по технологии (точные размеры уточнить по месту);
 5. Предусмотреть гидроизоляцию пола во влажных помещениях с заведением на стены на 300 мм;
 6. Размеры указаны без запаса на отделочные материалы;
 7. Максимально соблюсти указанные размеры, уточнить по месту.
- Красные** размеры и надписи являются **ОБЯЗАТЕЛЬНЫМИ** к соблюдению;
8. Предусмотреть люки ревизии для обеспечения доступа к коммуникациям;
 9. Согласовать расположение коллекторного шкафа;
 10. Зашивку коммуникаций ГКЛ произвести максимально близко к коммуникациям;
 11. Предусмотреть закладные в местах крепления мебели и техники;
 12. Перепланировку квартиры следует согласовывать в государственных учреждениях;



Экспликация		
№	Наименование	Площадь
1	Прихожая-коридор	7,58
2	Кухня	7,15
3	Гостиная	9,90
4	Спальня	8,64
5	Санузел	1,12
6	Ванна	2,38
7	Гардеробная	1,96
8	Гостевая комната	10,45
		49,18

Условные обозначения	
Обозначение	Наименование
	Существующие стены
	Вентиляционный канал
	Коммуникации

Примечание:

1. Толщина стен указана без учета отделочных материалов. Учесть корректировку размеров после проведения работ по выравниванию стен, пола и потолка, уточнить размеры по месту, согласовать с автором проекта;
2. Размер наполнения ванной дан в черновых размерах(по обмерам), без учета выравнивания стен, пола и потолка и чистовой отделки;
3. Размеры мебели даны условные, показывая общие габариты

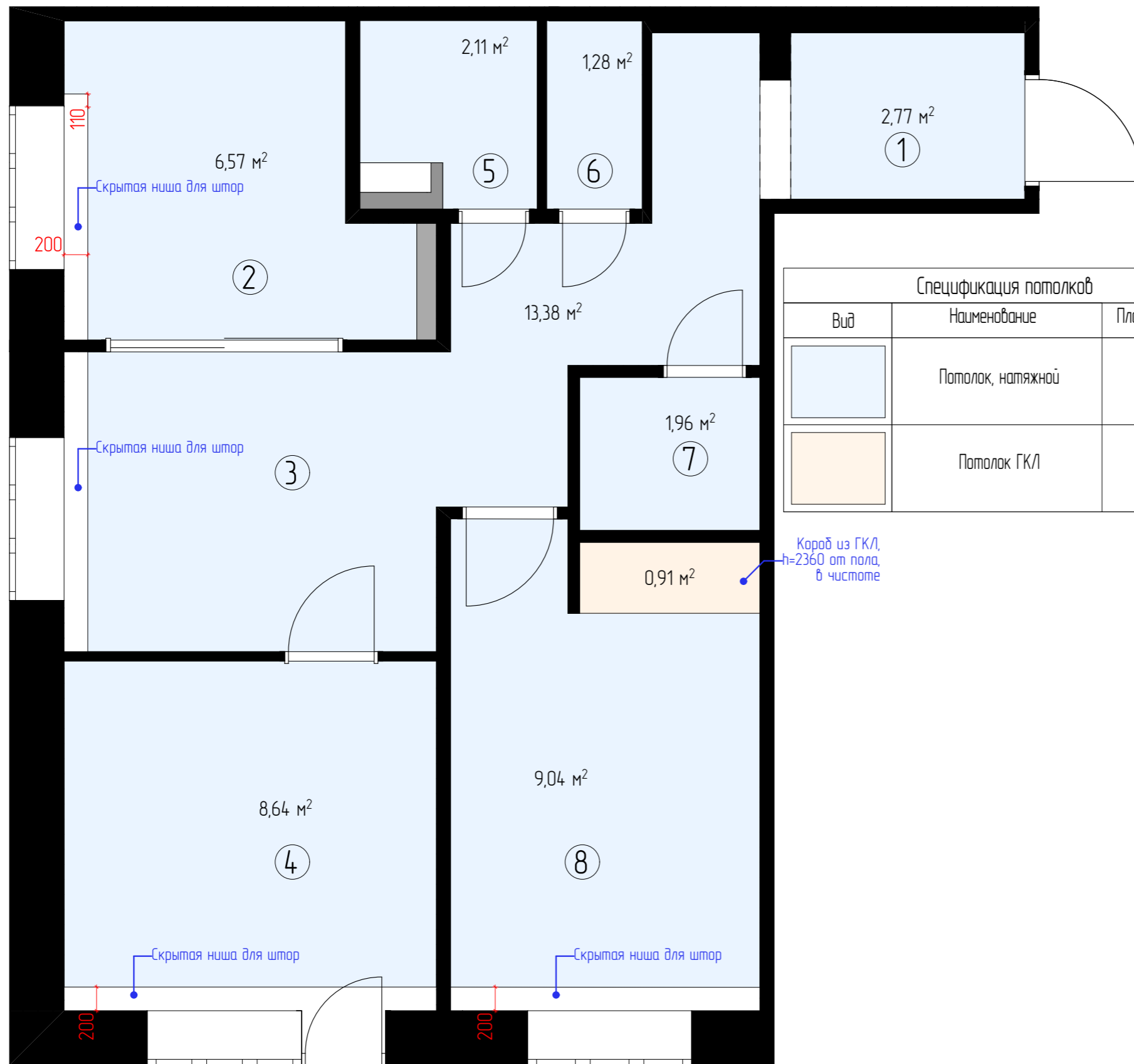


Спецификация полов		
Вид	Наименование	Площадь, м ²
	Керамогранит под дерево	2,32
	Керамогранит Монте Тиберио 60*60	3,14
	Ламинат	44,96
	Плитка Meissen Organic дубовый 25x75	0,84
	Плинтус под покраску, h=100	46,2

Экспликация		
№	Наименование	Площадь
1	Прихожая-коридор	7,58
2	Кухня	7,15
3	Гостиная	9,90
4	Спальня	8,64
5	Санузел	1,12
6	Ванна	2,38
7	Гардеробная	1,96
8	Гостевая комната	10,45
		49,18

Условные обозначения	
Обозначение	Наименование
	Существующие стены
	Вентиляционный канал
	Коммуникации
	Точка начала укладки напольного покрытия

- Примечание:**
- Чертежи разработаны по черновым размерам помещения (по обмерам). Учесть корректировку размеров после отделочных работ. Перед началом работ все размеры проверить по месту;
 - Количество материала уточняется в обязательном порядке подрядчиком;
 - Площадь напольного покрытия дана без учета запаса, рекомендуемый запас 7-10%;
 - Монтаж напольного покрытия выполнить согласно рекомендациям производителя;
 - Вывести все напольные покрытия в один уровень;
 - Стык напольных покрытий выполнить с использованием пробковых или металлических порожков, либо стыковать вплотную (согласовать с заказчиком);
 - Стык напольных покрытий расположить под полотном двери;
 - Начало раскладки плитки уточнить по месту и согласовать с автором проекта;

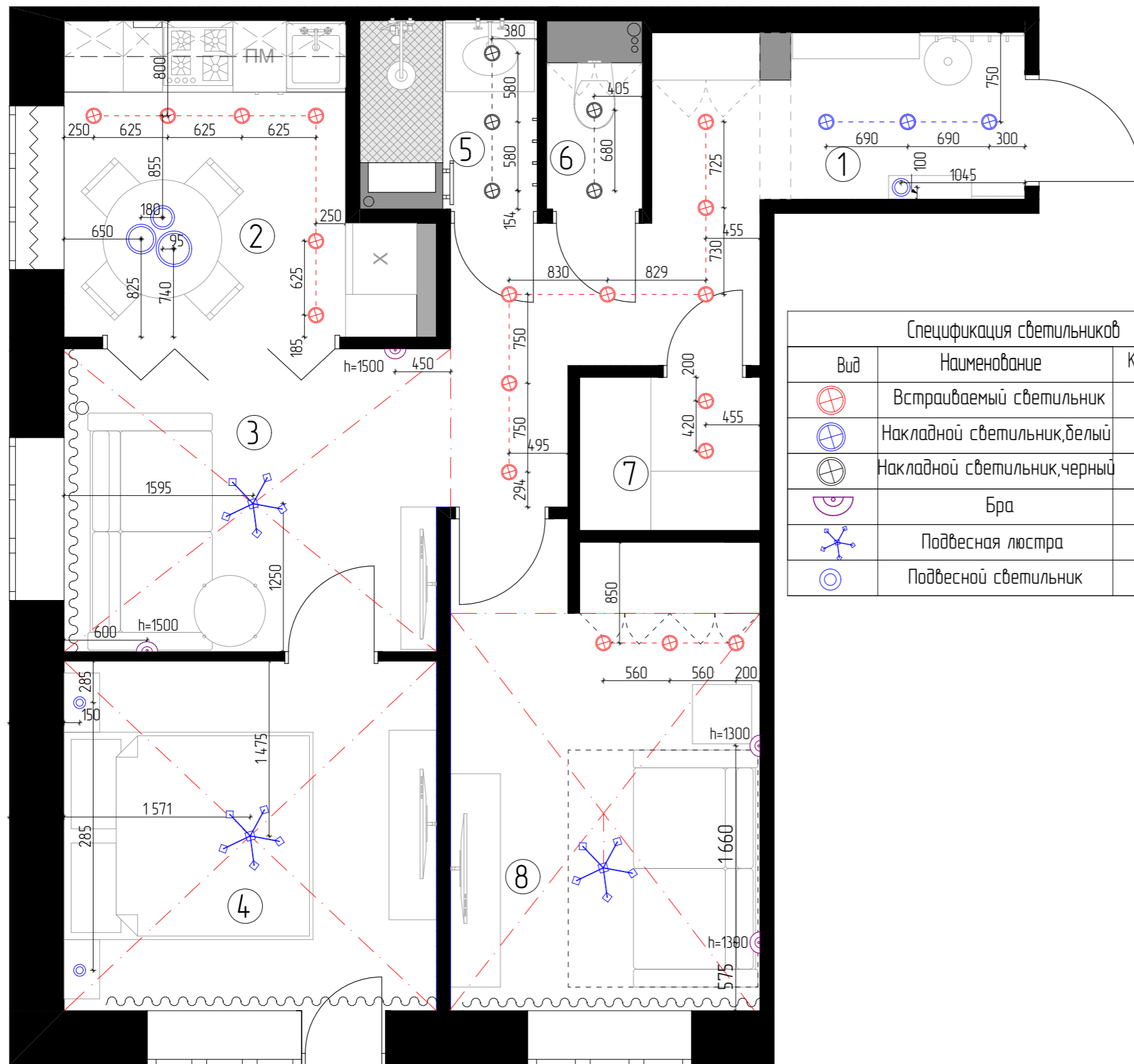


Спецификация потолков		
Вид	Наименование	Площадь, м²
	Потолок, натяжной	45,75
	Потолок ГКЛ	0,91

Экспликация		
№	Наименование	Площадь
1	Прихожая-коридор	7,58
2	Кухня	7,15
3	Гостиная	9,90
4	Спальня	8,64
5	Санузел	1,12
6	Ванна	2,38
7	Гардеробная	1,96
8	Гостевая комната	10,45
	Условные обозначения	49,18
Обозначение	Наименование	
	Существующие стены	
	Вентиляционный канал	
	Коммуникации	

Примечание:

1. Все размеры уточнить по месту, учесть уровень воздуховодов и выводов коммуникаций, идущих под потолком. Монтировать потолок только после прокладки воздуховодов и необходимых коммуникаций;
2. Площади даны без учета вертикальных плоскостей при перепаде высот потолка;
3. При заказе материала учесть запас 5-7%;
4. Места стыков потолка с мебелью согласовать с изготовителем мебели;

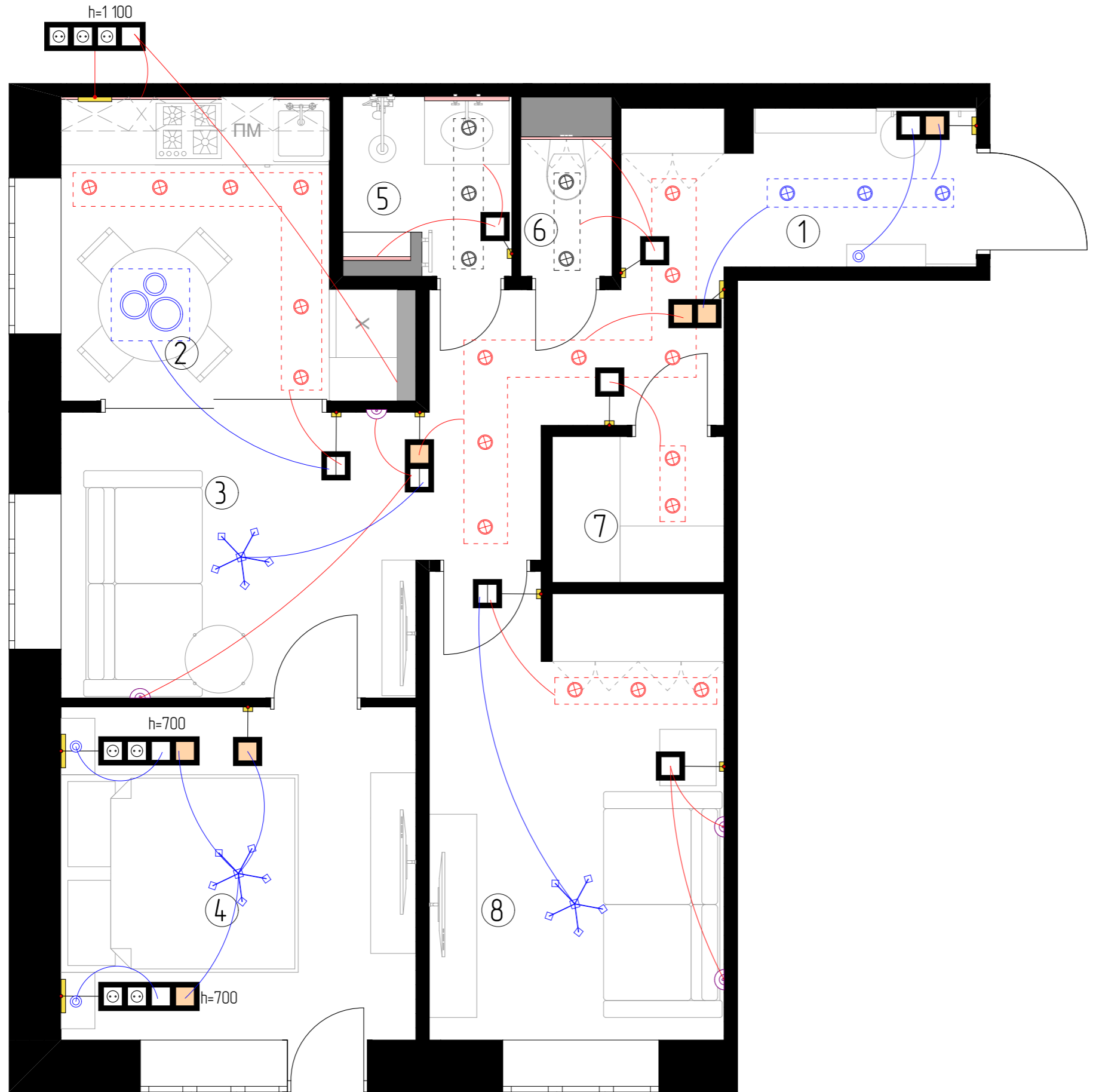


Спецификация светильников		
Вид	Наименование	Количество
	Встраиваемый светильник	18
	Накладной светильник, белый	3
	Накладной светильник, черный	5
	Бра	4
	Подвесная люстра	2
	Подвесной светильник	6

Экспликация		
№	Наименование	Площадь
1	Прихожая-коридор	7,58
2	Кухня	7,15
3	Гостиная	9,90
4	Спальня	8,64
5	Санузел	1,12
6	Ванна	2,38
7	Гардеробная	1,96
8	Гостевая комната	10,45
		49,18

Условные обозначения	
Обозначение	Наименование
	Существующие стены
	Вентиляционный канал
	Коммуникации

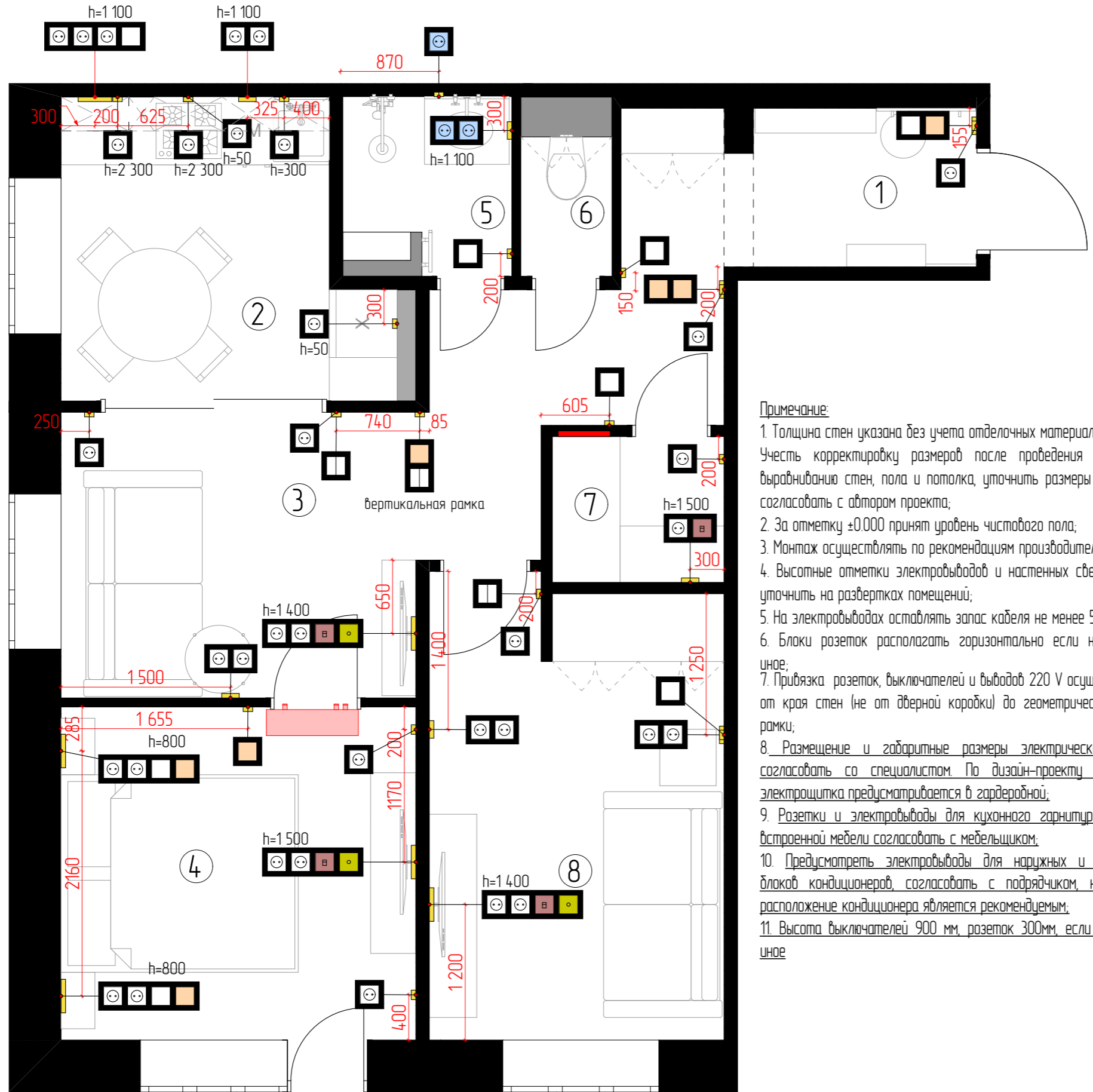
- Примечание:**
- Толщина стен указана без учета отделочных материалов. Учесть корректировку размеров после проведения работ по выравниванию стен, пола и потолка, уточнить размеры по месту, согласовать с автором проекта;
 - Все размеры даны до центра осветительного прибора;
 - Монтаж осуществлять по рекомендациям производителя;
 - На электропроводах оставлять запас кабеля не менее 500мм;



Экспликация		
№	Наименование	Площадь
1	Прихожая-коридор	7,58
2	Кухня	7,15
3	Гостиная	9,90
4	Спальня	8,64
5	Санузел	1,12
6	Ванна	2,38
7	Гардеробная	1,96
8	Гостевая комната	10,45
		49,18

Условные обозначения	
Обозначение	Наименование
	Существующие стены
	Вентиляционный канал
	Коммуникации

Условные обозначения выключателей	
Обозначение	Наименование
	Одноклавишный выключатель, проходной
	Двухклавишный выключатель
	Одноклавишный выключатель



Примечание:

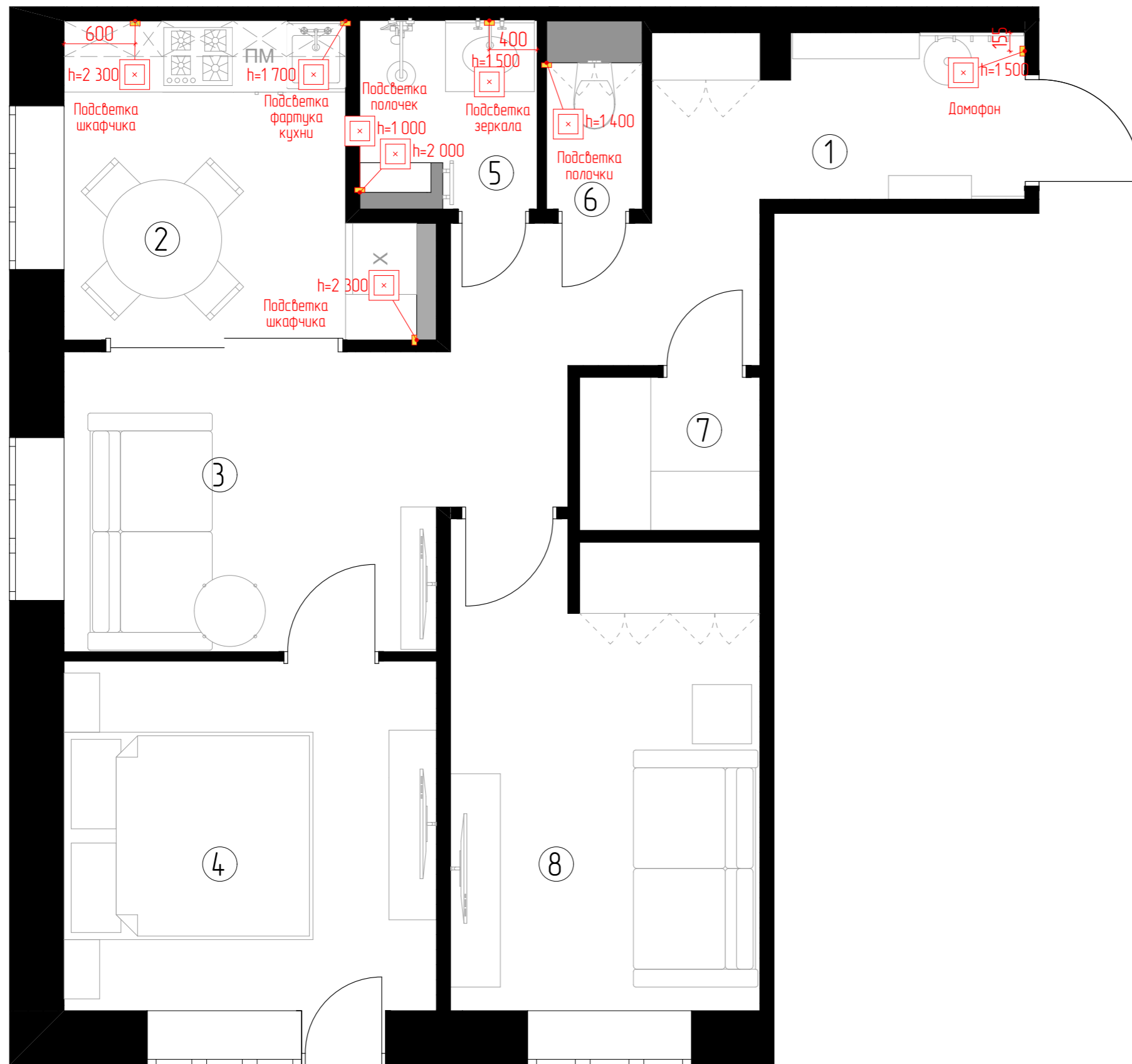
- Толщина стен указана без учета отделочных материалов. Учесть корректировку размеров после проведения работ по выравниванию стен, пола и потолка, уточнить размеры по месту, согласовать с автором проекта;
- За отметку ±0.000 принят уровень чистового пола;
- Монтаж осуществлять по рекомендациям производителя;
- Высотные отметки электровыводов и настенных светильников уточнить на развертках помещений;
- На электровыводах оставлять запас кабеля не менее 500мм;
- Блоки розеток располагать горизонтально если не указано иное;
- Привязка розеток, выключателей и выводов 220 V осуществляется от края стен (не от дверной коробки) до геометрического центра рамки;
- Размещение и габаритные размеры электрического щитка согласовать со специалистом. По дизайн-проекту размещение электрощитка предусматривается в гардеробной;
- Розетки и электровыводы для кухонного гарнитура и другой встроенной мебели согласовать с мебельщиком;
- Предусмотреть электровыводы для наружных и внутренних блоков кондиционеров, согласовать с подрядчиком, на чертеже расположение кондиционера является рекомендуемым;
- Высота выключателей 900 мм, розеток 300мм, если не указано иное

Экспликация		
№	Наименование	Площадь
1	Прихожая-коридор	7,58
2	Кухня	7,15
3	Гостиная	9,90
4	Спальня	8,64
5	Санузел	1,12
6	Ванна	2,38
7	Гардеробная	1,96
8	Гостевая комната	10,45
		49,18

Условные обозначения	
Обозначение	Наименование
	Существующие стены
	Вентиляционный канал
	Коммуникации

Условные обозначения розеток		
Обозначение	Наименование	Кол-во
	Розетка 220V	35 шт
	Влагозащитная розетка 220V	2 шт
	Интернет-розетка 220V	4 шт
	ТВ-розетка	3 шт

Условные обозначения выключателей		
Обозначение	Наименование	Кол-во
	Одноклавишный выключатель	8 шт
	Двухклавишный выключатель	3 шт
	Одноклавишный выключатель, проходной	6 шт

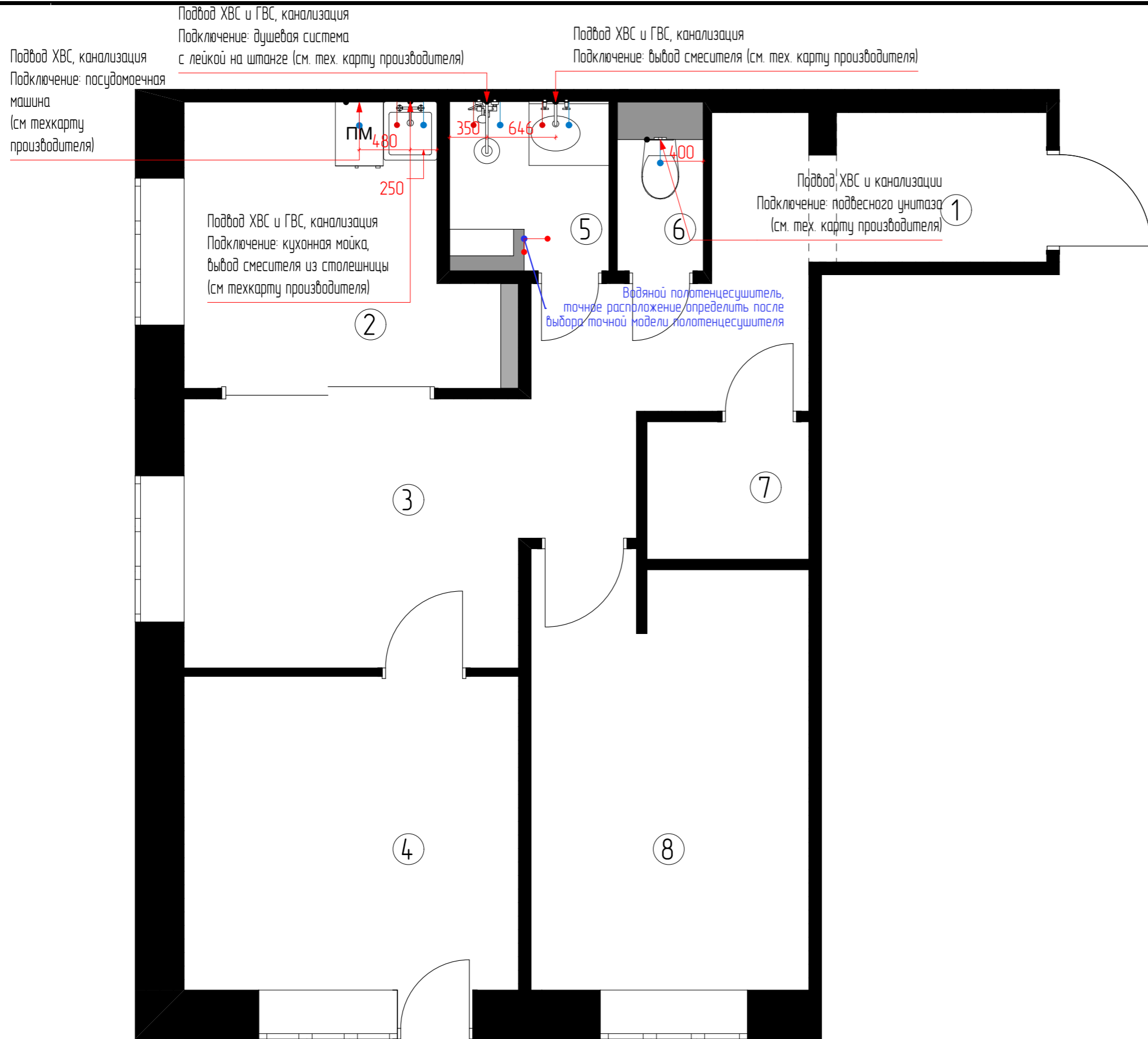


Экспликация		
№	Наименование	Площадь
1	Прихожая-коридор	7,58
2	Кухня	7,15
3	Гостиная	9,90
4	Спальня	8,64
5	Санузел	1,12
6	Ванна	2,38
7	Гардеробная	1,96
8	Гостевая комната	10,45
		49,18

Условные обозначения	
Обозначение	Наименование
	Существующие стены
	Вентиляционный канал
	Коммуникации

Примечание:

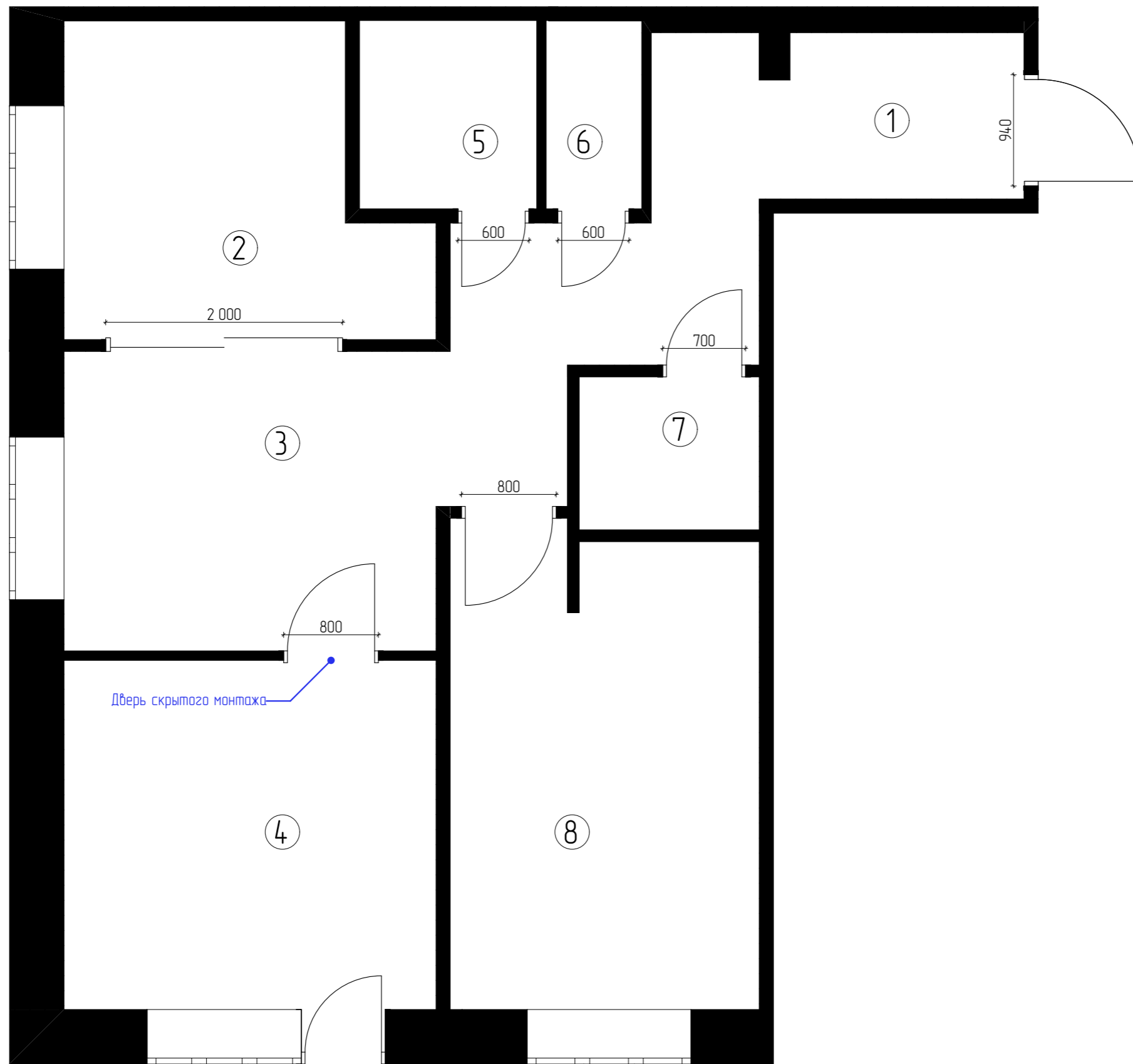
1. Расположение электрических выводов в встраиваемой мебели уточнить с подрядчиком!



Экспликация		
№	Наименование	Площадь
1	Прихожая-коридор	7,58
2	Кухня	7,15
3	Гостиная	9,90
4	Спальня	8,64
5	Санузел	1,12
6	Ванна	2,38
7	Гардеробная	1,96
8	Гостевая комната	10,45
		49,18

Условные обозначения	
Обозначение	Наименование
	Существующие стены
	Вентиляционный канал
	Коммуникации

- Примечание:
1. Произвести монтаж согласно техническим картам от производителя сантехники, высоты и привязки согласовать по месту с представителем авторского надзора;
 2. На кухне смонтировать установку фильтрации воды;
 3. Предусмотреть ревизионные люки, расположение и размеры уточнить по месту;

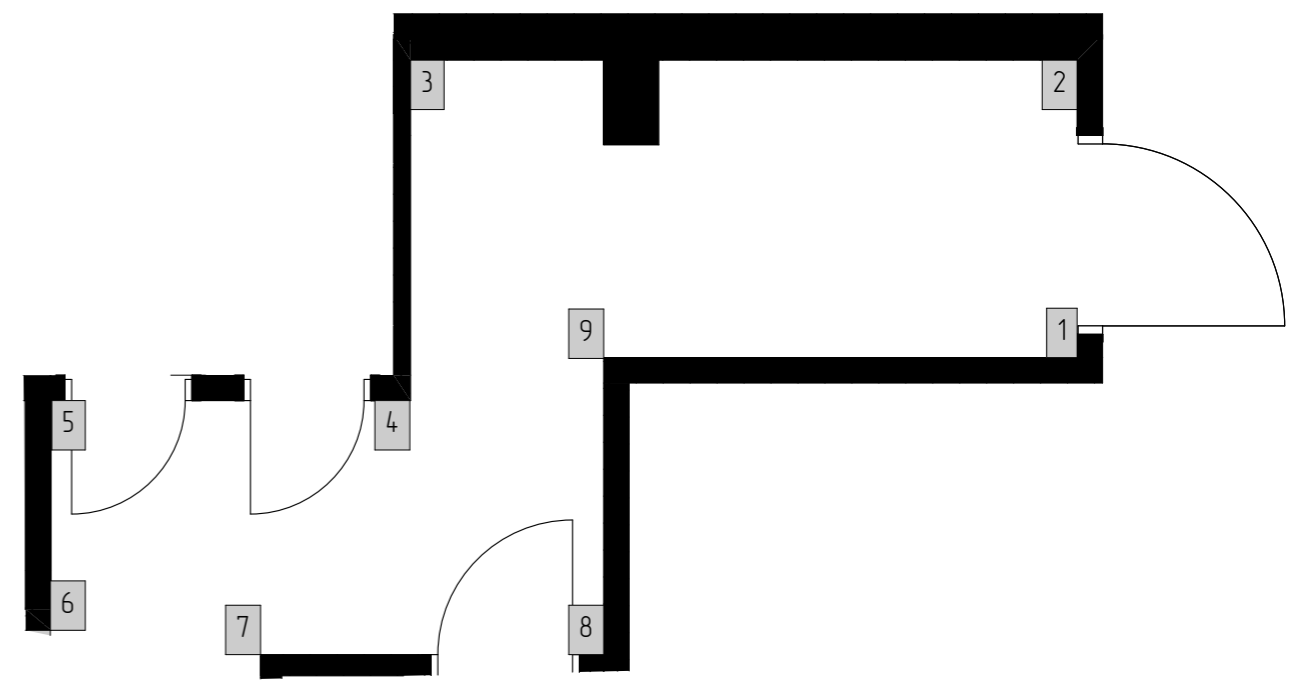
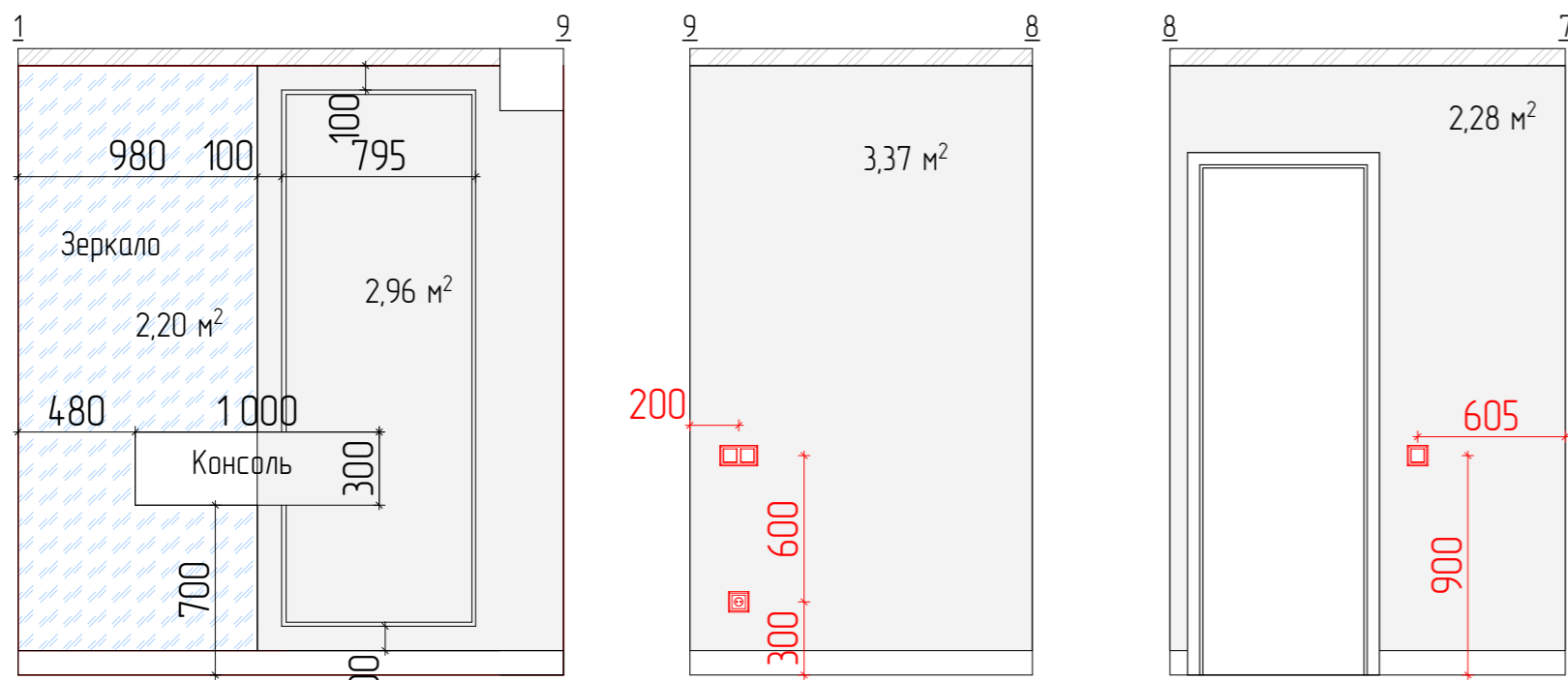
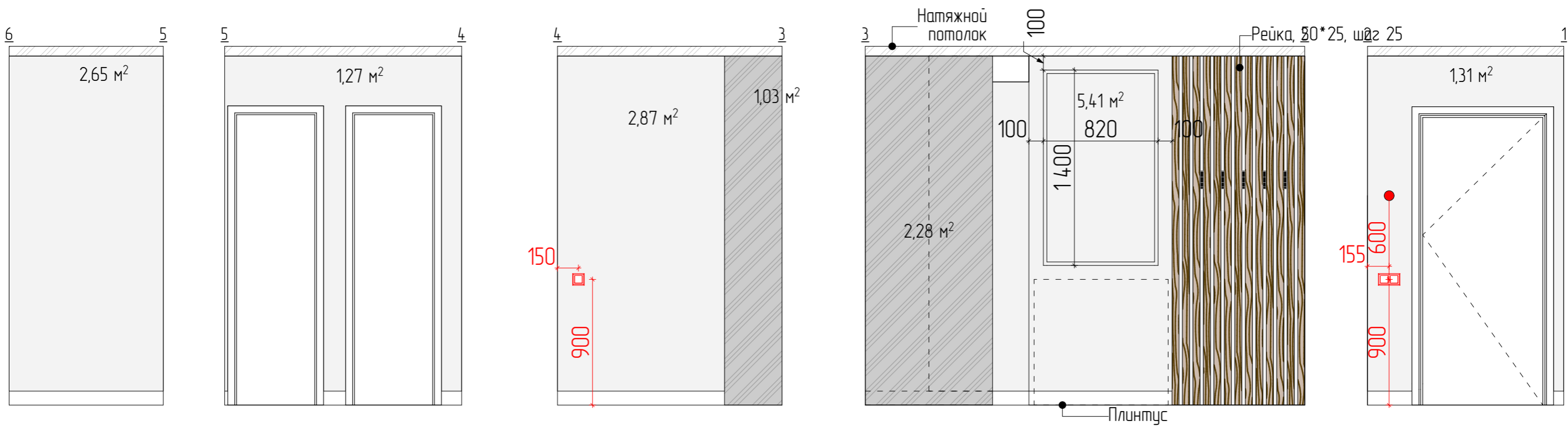


Экспликация		
№	Наименование	Площадь
1	Прихожая-коридор	7,58
2	Кухня	7,15
3	Гостиная	9,90
4	Спальня	8,64
5	Санузел	1,12
6	Ванна	2,38
7	Гардеробная	1,96
8	Гостевая комната	10,45
		49,18

Условные обозначения	
Обозначение	Наименование
	Существующие стены
	Вентиляционный канал
	Коммуникации

Примечание:

1. Перед заказом дверей произвести контрольный замер с подрядчиком!

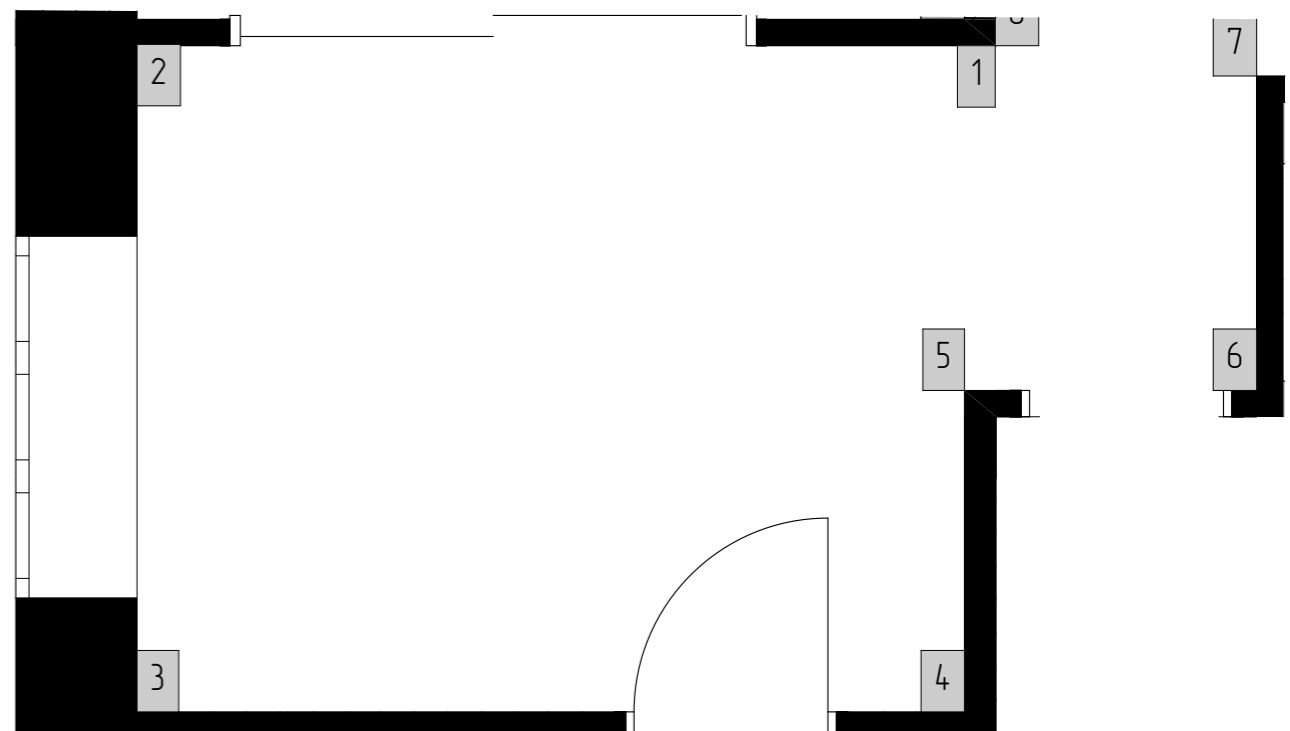
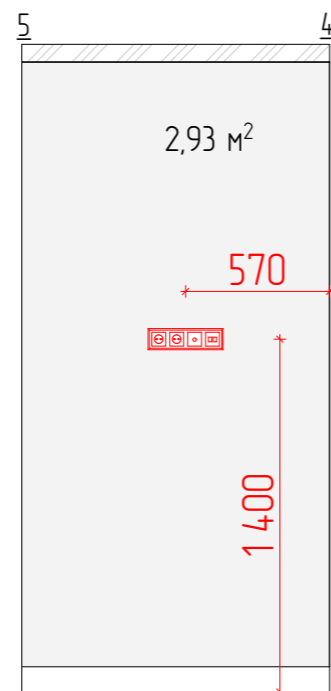
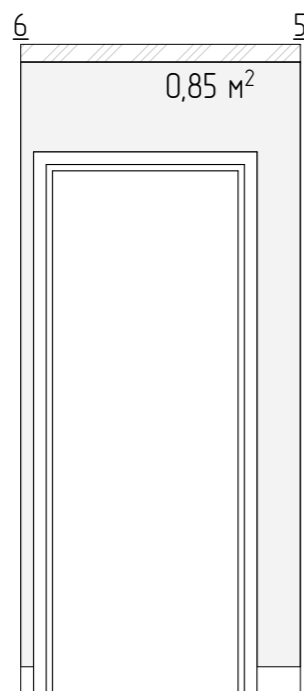
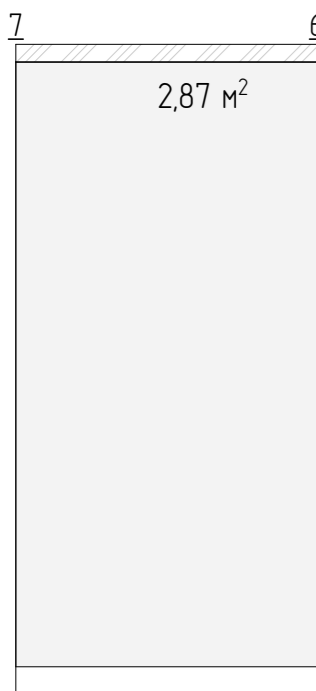
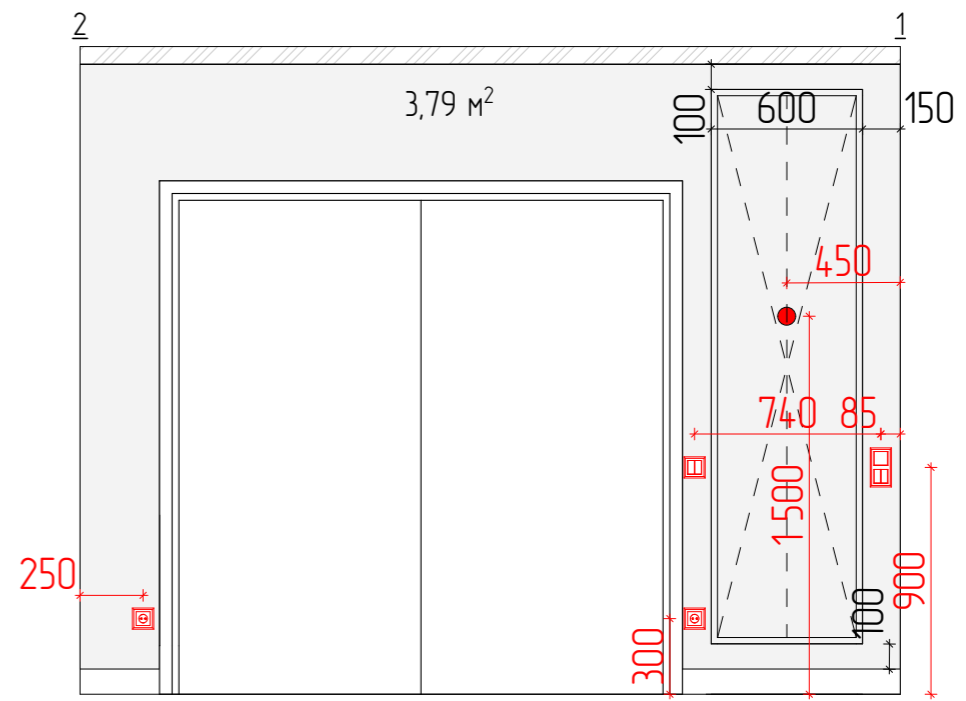
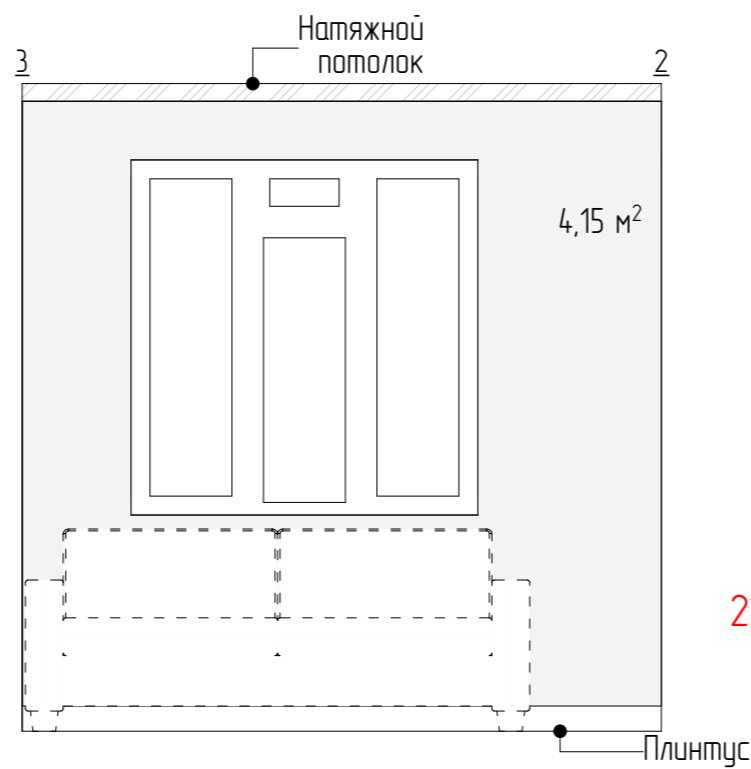
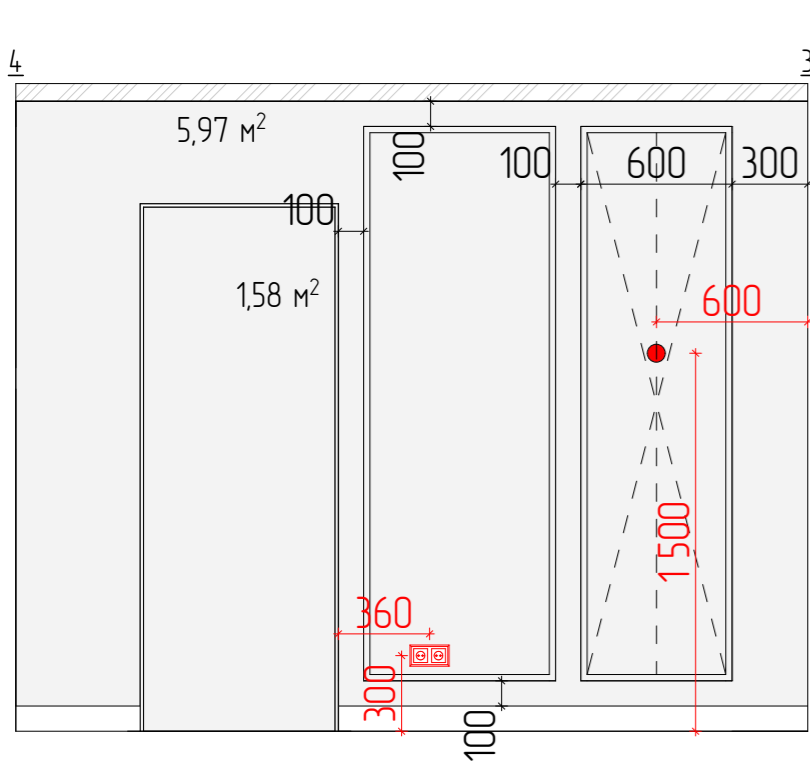


Условные обозначения:


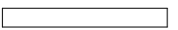
- стеновое покрытие №1, покраска тип 1
цвет выбирается на месте, 2 слоя
22,64 м² + %
- стеновое покрытие №1, покраска тип 1
за встроенной мебелью, 1 слой
4,34 м² + %
- молдинг РХ103
10,6 п.м + %

Примечание:

1. Все размеры указаны в миллиметрах;
2. Перед началом работ все разметки и отметки проверить по месту;
3. Несоответствие размеров и отметок согласовать с дизайнером-автором проекта;
4. Размеры указаны от "чистого" пола и с учетом "чистовой" отделки стен;
5. Количество отделочных материалов указано без запаса и учета подреза.

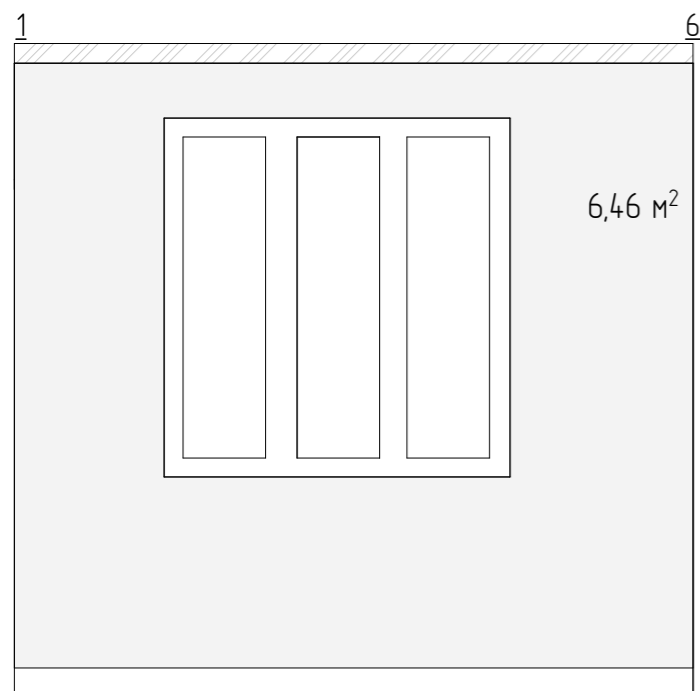
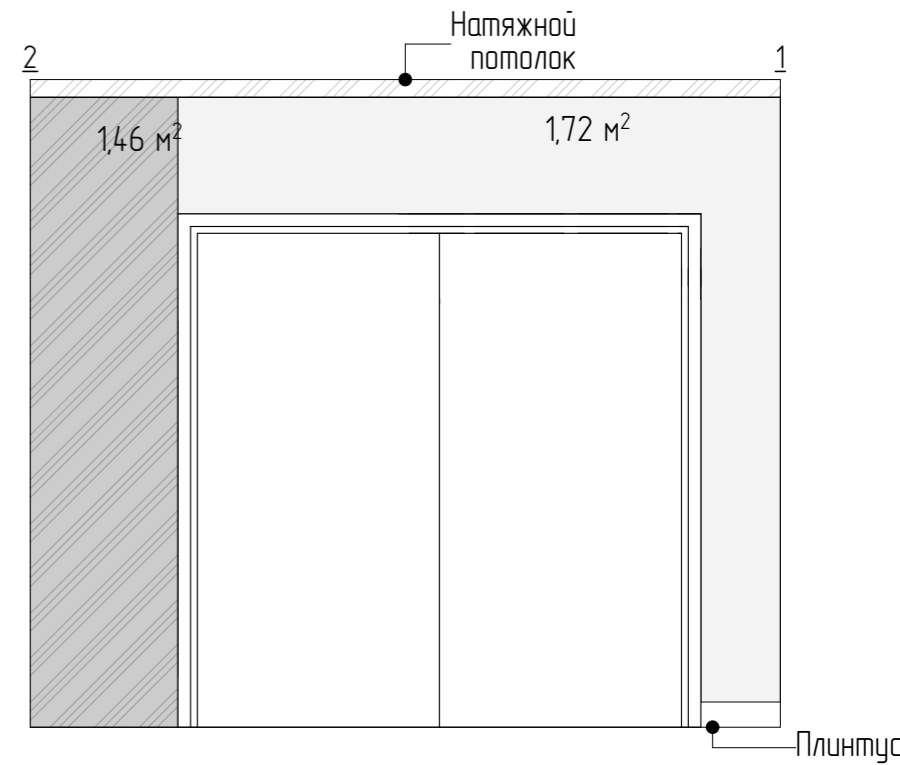
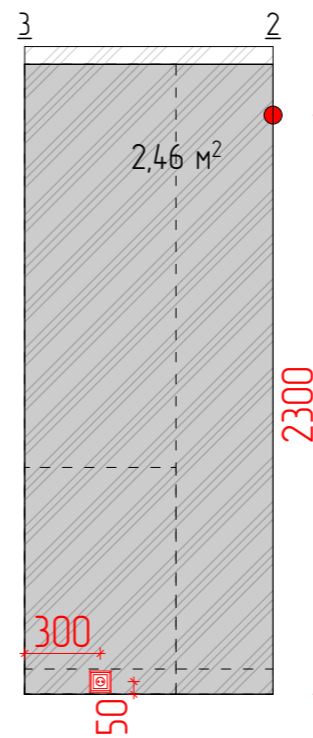
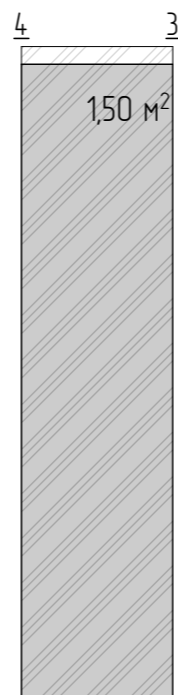
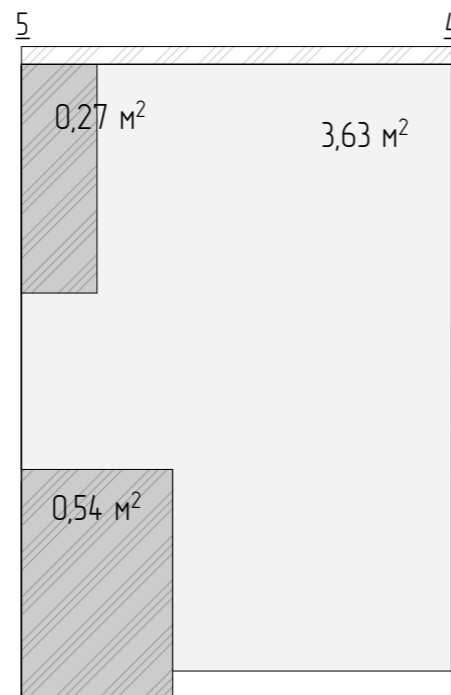
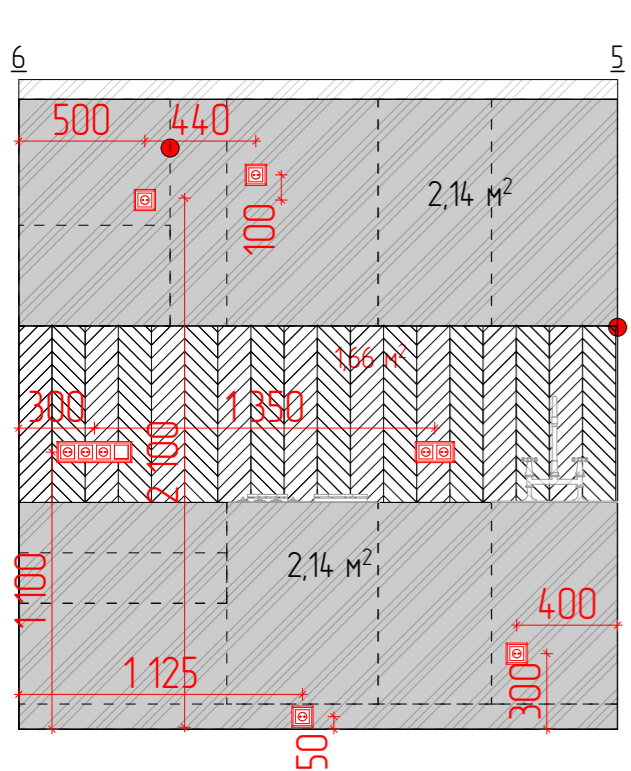


Условные обозначения:


-  -стеновое покрытие №1, покраска тип 1
цвет выбирается на месте, 2 слоя
22,22 м² + %
-  -молдинг РХ103
17,7 п.м + %


Примечание:

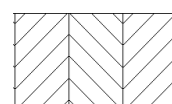
1. Все размеры указаны в миллиметрах;
2. Перед началом работ все разметки и отметки проверить по месту;
3. Несоответствие размеров и отметок согласовать с дизайнером-автором проекта;
4. Размеры указаны от "чистого" пола и с учетом "чистовой" отделки стен;
5. Количество отделочных материалов указано без запаса и учета подреза.



Условные обозначения:

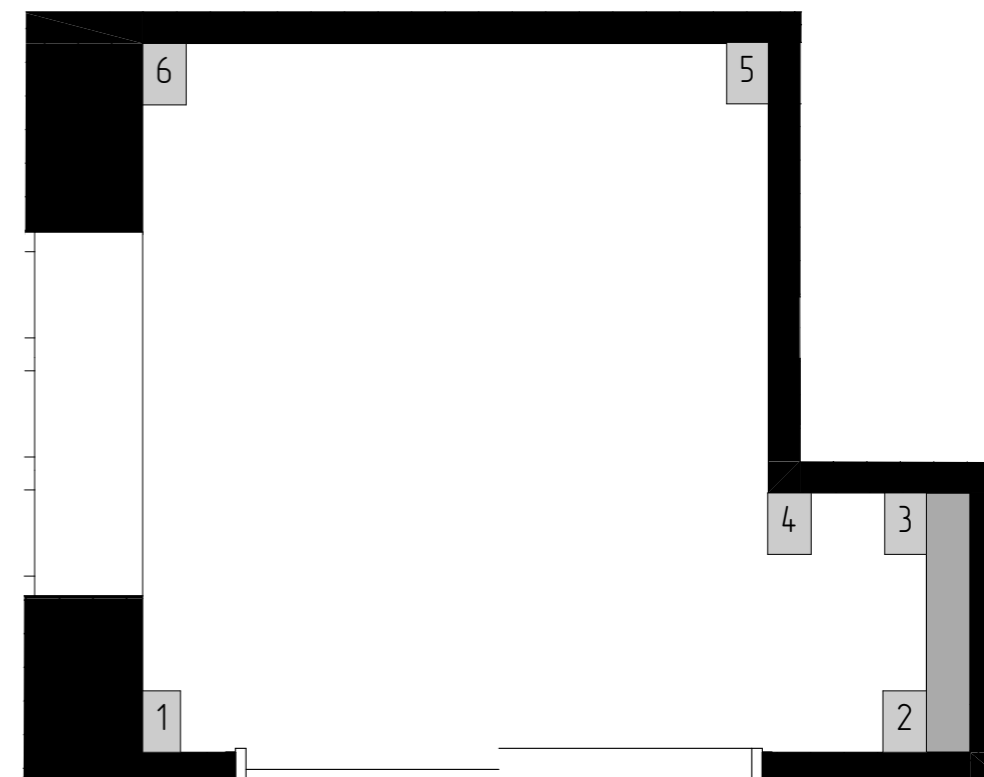
 -стеновое покрытие №1, покраска тип 1 цвет выбирается на месте, 2 слоя
11,81 м2 + %

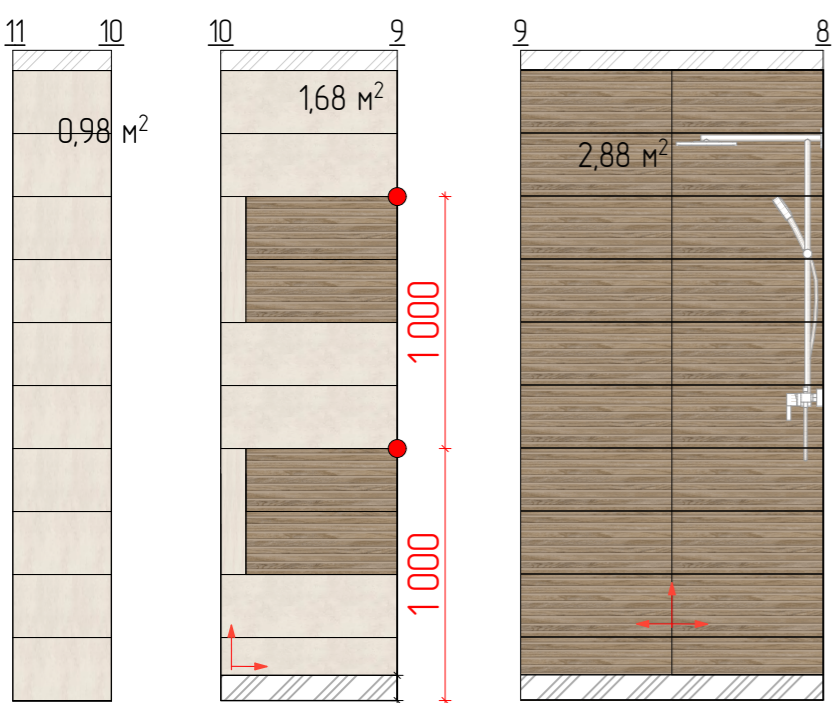
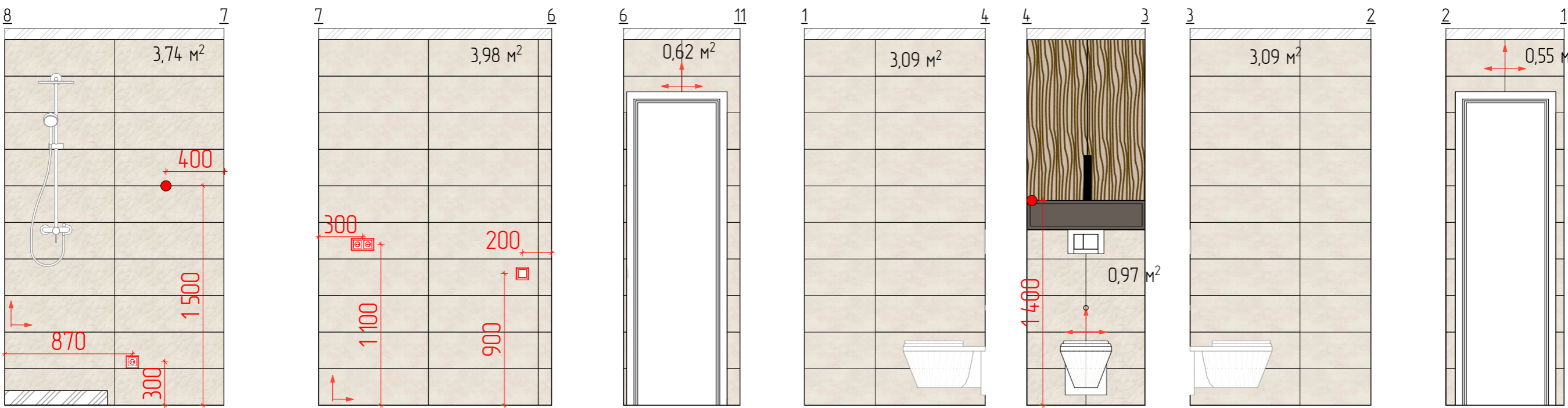
 -стеновое покрытие №1, покраска тип 1 за встроенной мебелью, 1 слой
10,55 м2 + %

 -стеновое покрытие №2, керамическая плитка Equipe Chevron Wall
1,66 м2 + %

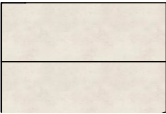
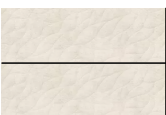

Примечание:

1. Все размеры указаны в миллиметрах;
2. Перед началом работ все разметки и отметки проверить по месту;
3. Несоответствие размеров и отметок согласовать с дизайнером-автором проекта;
4. Размеры указаны от "чистого" пола и с учетом "чистовой" отделки стен;
5. Количество отделочных материалов указано без запаса и учета подреза.



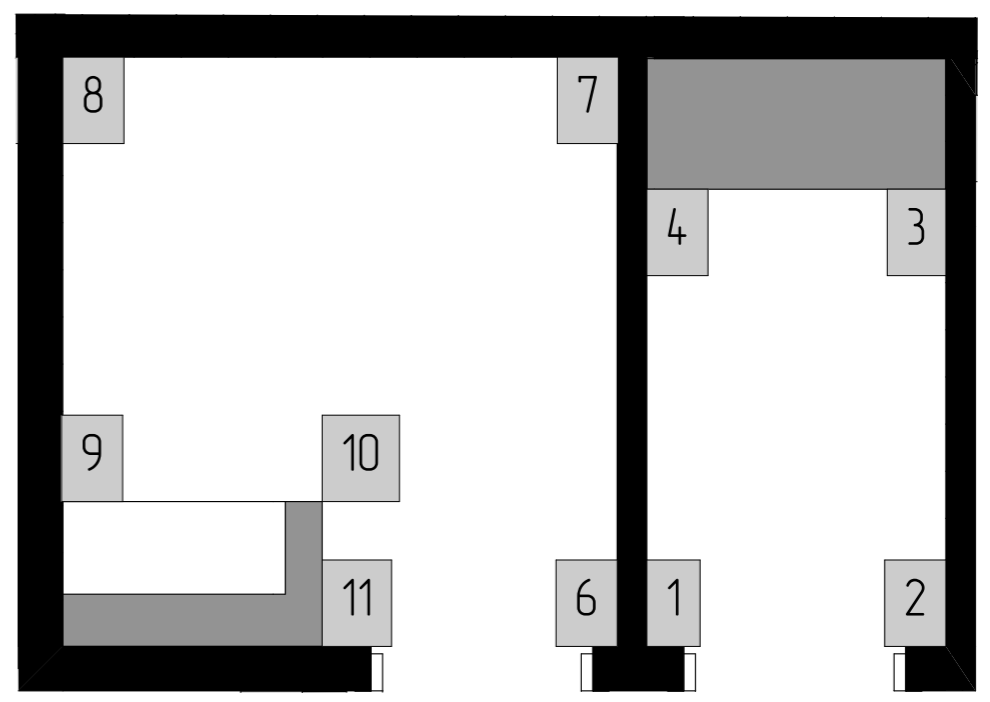


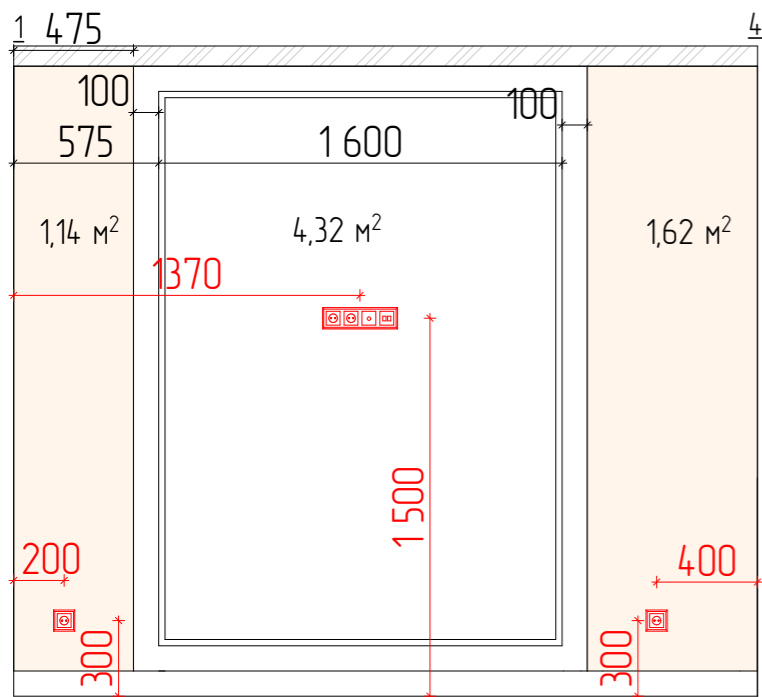
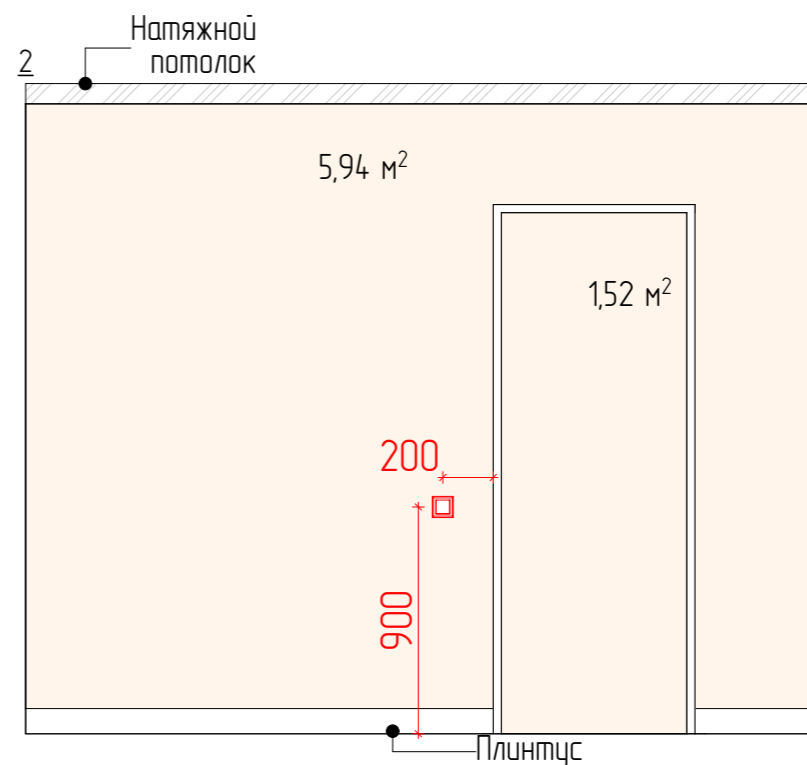
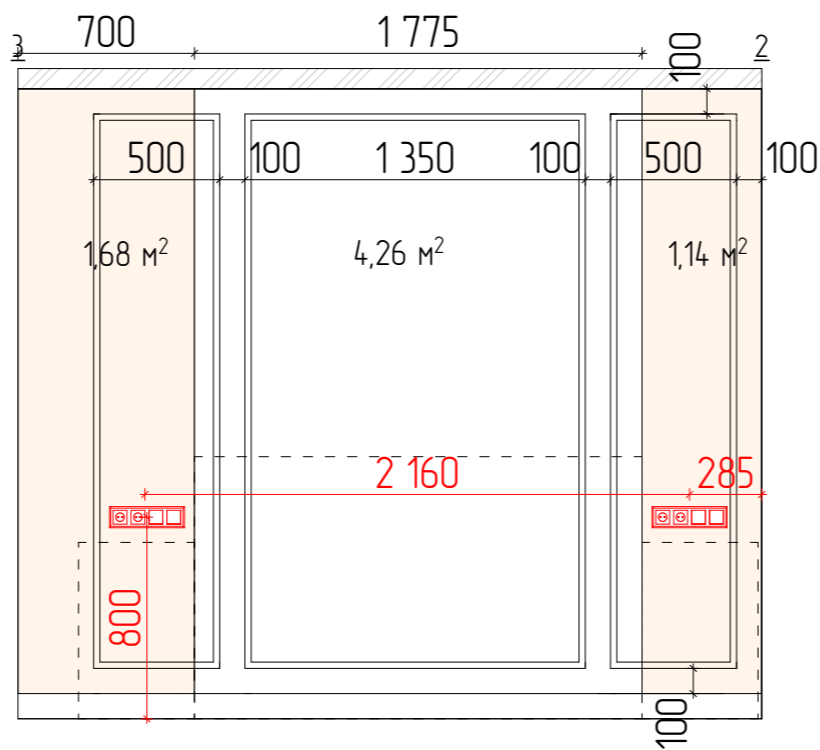
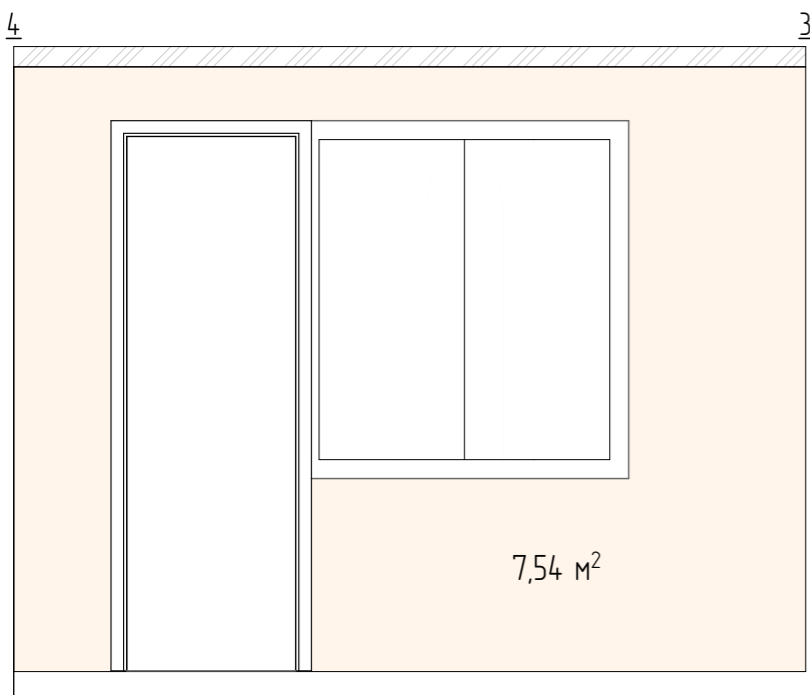
Условные обозначения:

-  -стенное покрытие №3, Плитка Meissen Organic бежевый 25x75
13,99 м2 + %
-  -стенное покрытие №4, Плитка Meissen Organic рельеф органик бежевый 25x75
4,71 м2 + %
-  -стенное покрытие №5, Плитка Creto Effetto Wood Ocher 03 25x60
3,48 м2 + %



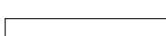
Примечание:

1. Все размеры указаны в миллиметрах;
2. Перед началом работ все разметки и отметки проверить по месту;
3. Несоответствие размеров и отметок согласовать с дизайнером-автором проекта;
4. Размеры указаны от "чистого" пола и с учетом "чистой" отделки стен;
5. Количество отделочных материалов указано без запаса и учета подреза.



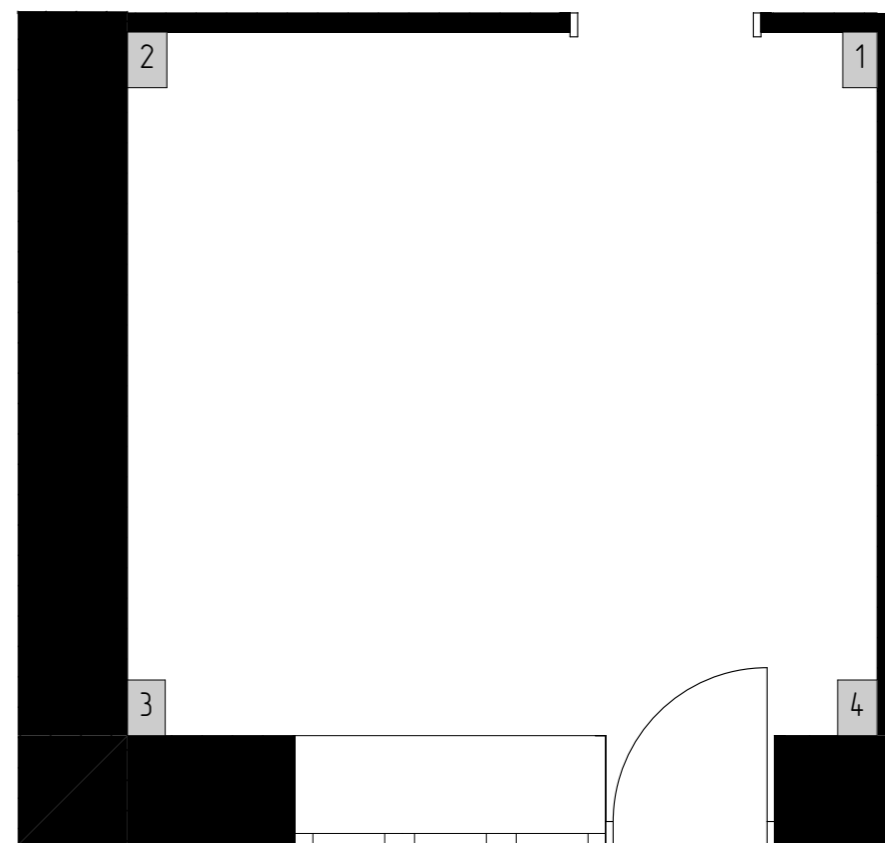


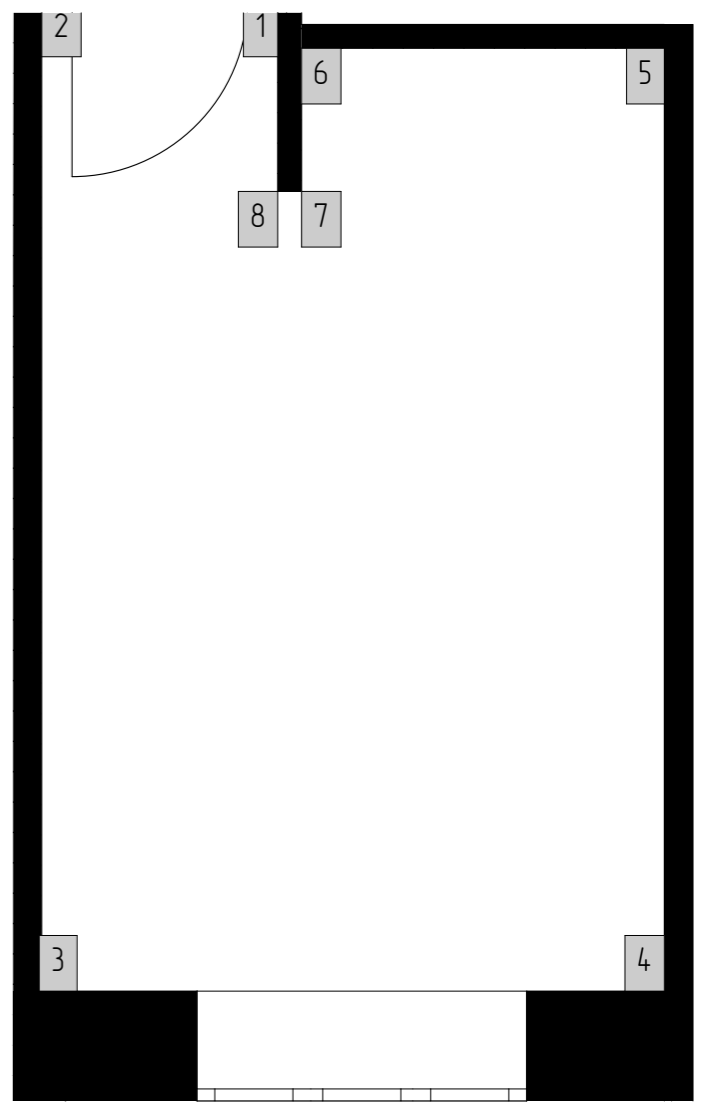
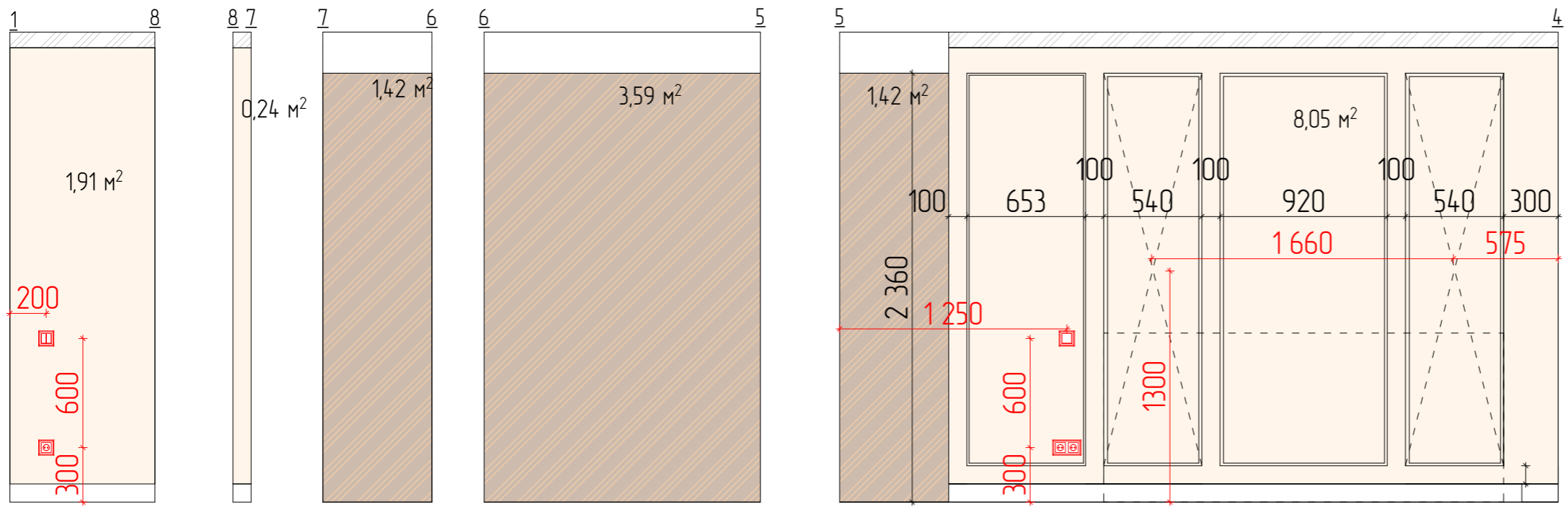
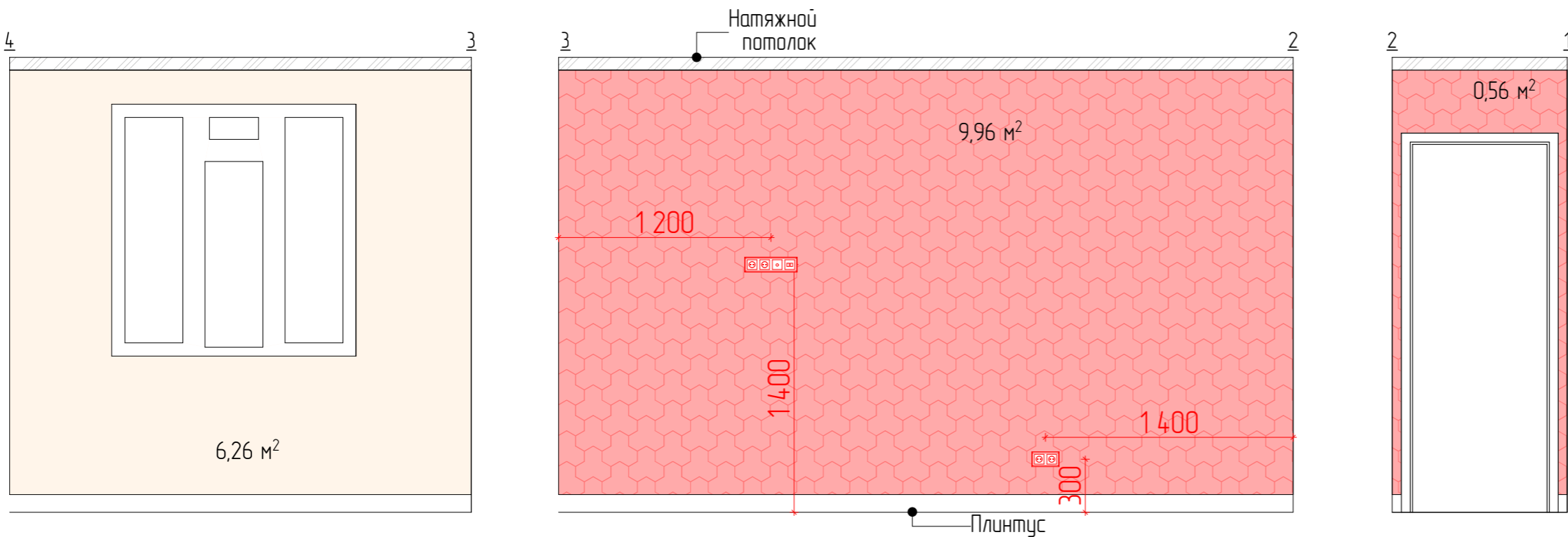
Условные обозначения:

-  -стеновое покрытие №1, покраска тип 2
цвет выбирается на месте, 2 слоя
20,58 м² + %
-  -стеновое покрытие №1, покраска тип 3
2 слоя
8,58 м² + %
-  -молдинг РХ103
26,3 п.м + %





Примечание:

1. Все размеры указаны в миллиметрах;
2. Перед началом работ все разметки и отметки проверить по месту;
3. Несоответствие размеров и отметок согласовать с дизайнером-автором проекта;
4. Размеры указаны от "чистого" пола и с учетом "чистой" отделки стен;
5. Количество отделочных материалов указано без запаса и учета подреза.



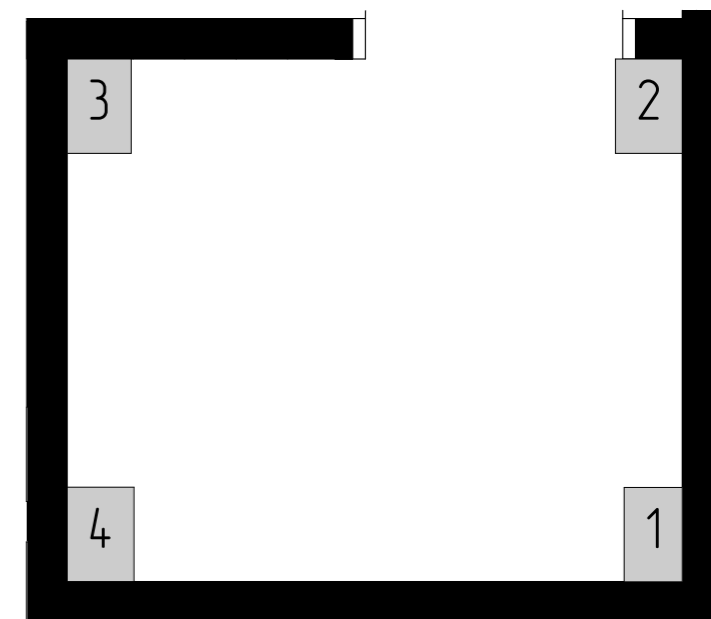
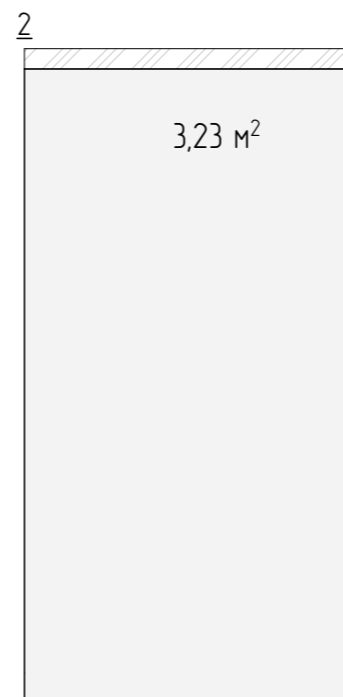
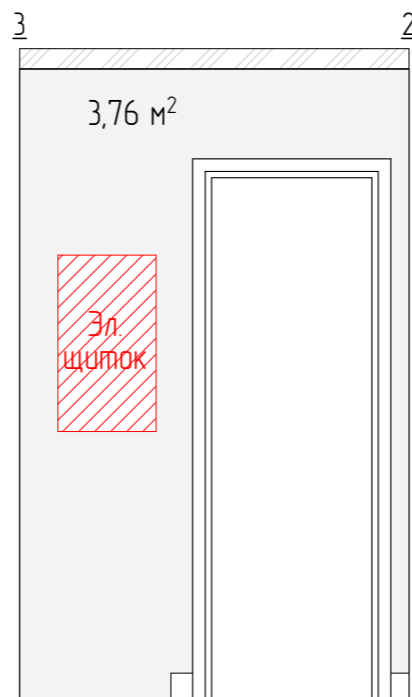
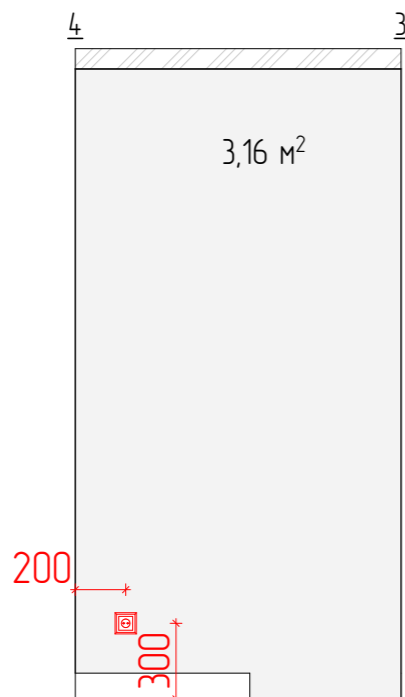
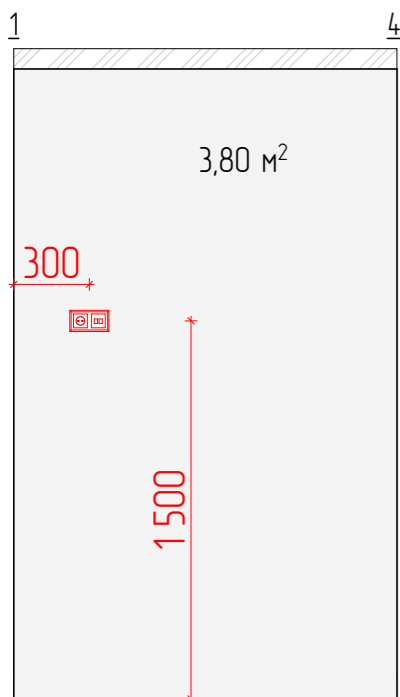


Условные обозначения:


-  -стеновое покрытие №1, покраска тип 2
цвет выбирается на месте, 2 слоя
16,46 м2 + %
-  -стеновое покрытие №1, покраска тип 2
за встроенной мебелью, 1 слой
6,43 м2 + %
-  -стеновое покрытие №6, обои Auga, коллекция
Scott Living Volume
10,52 м2 + %
-  -молдинг РХ103
23,7 п.м + %

Примечание:

1. Все размеры указаны в миллиметрах;
2. Перед началом работ все разметки и отметки проверить по месту;
3. Несоответствие размеров и отметок согласовать с дизайнером-автором проекта;
4. Размеры указаны от "чистого" пола и с учетом "чистовой" отделки стен;
5. Количество отделочных материалов указано без запаса и учета подреза.



Условные обозначения:

 -стеновое покрытие №1, покраска тип 1
цвет выбирается на месте, 2 слоя
10,95 м2 + %

Примечание:

1. Все размеры указаны в миллиметрах;
2. Перед началом работ все разметки и отметки проверить по месту;
3. Несоответствие размеров и отметок согласовать с дизайнером-автором проекта;
4. Размеры указаны от "чистого" пола и с учетом "чистой" отделки стен;
5. Количество отделочных материалов указано без запаса и учета подреза.